

# **FINANCIAMENTO DA INFRAESTRUTURA NA AMÉRICA LATINA: INSTRUMENTOS, MECANISMOS E ATORES RELEVANTES**

**José Luiz Rossi Júnior**

**Alicerces para o Futuro**

**Contratos de Parceira: Perspectivas e melhores práticas para a  
execução de empreendimentos públicos de infraestrutura**

28-29 de Junho, 2016

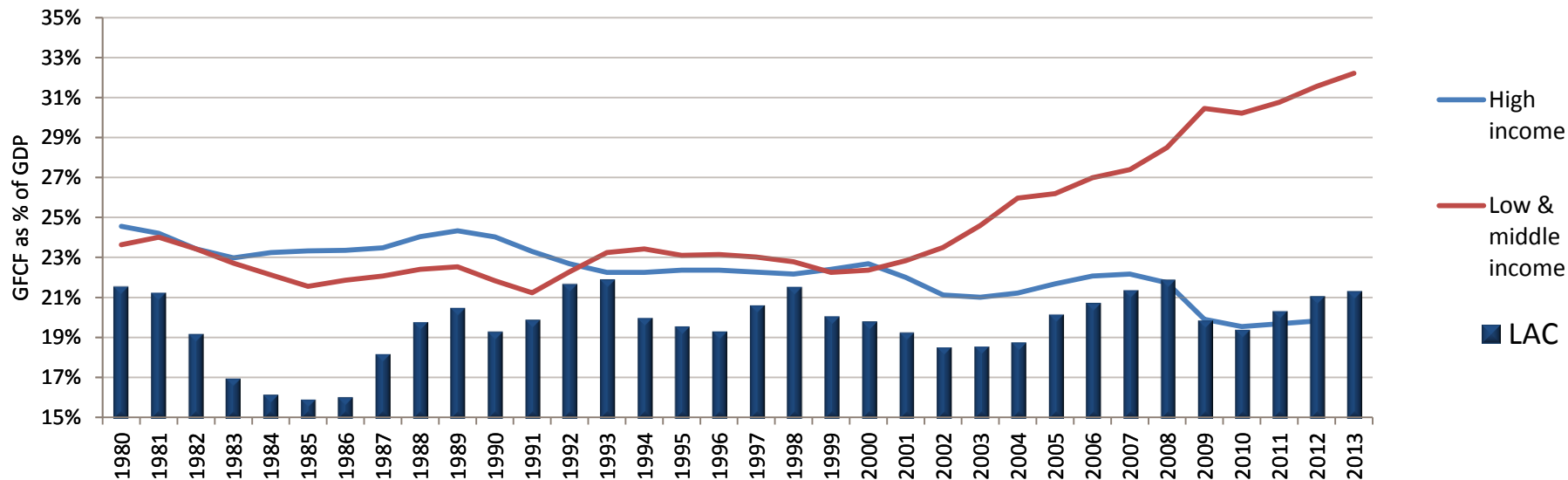


**FINANCIAMENTO DA  
INFRAESTRUTURA NA  
AMÉRICA LATINA:  
INSTRUMENTOS,  
MECANISMOS E ATORES  
RELEVANTES**

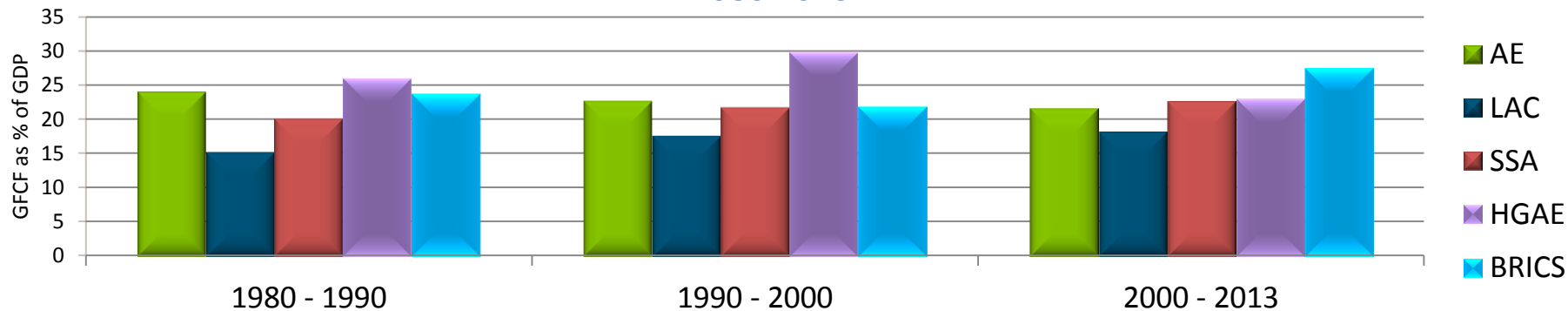
- **Análise comparativa do investimento na ALC e o problema da baixa poupança nacional**
- **Investimento em infraestrutura na ALC**
- **Financiamento privado da infraestrutura na ALC**
- **Agenda futura**

# ALC INVESTE MENOS QUE QUALQUER OUTRA REGIÃO DO MUNDO

## Formação Bruta de Capital Fixo ALC vs. Economias de Renda Alta e Média (1980-2013)

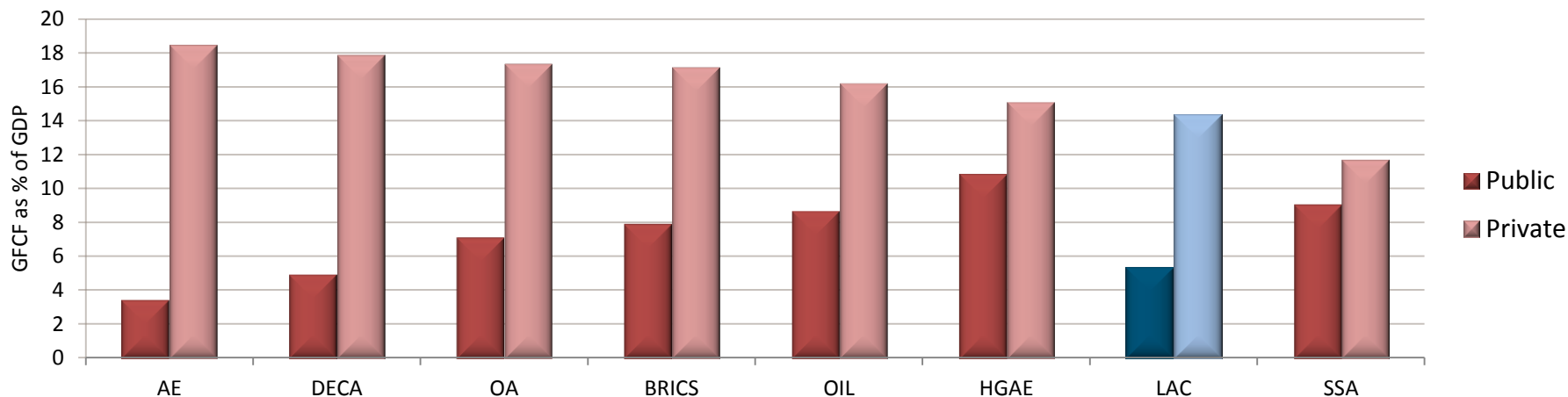


## Formação Bruta de Capital Fixo por Região 1980-2013

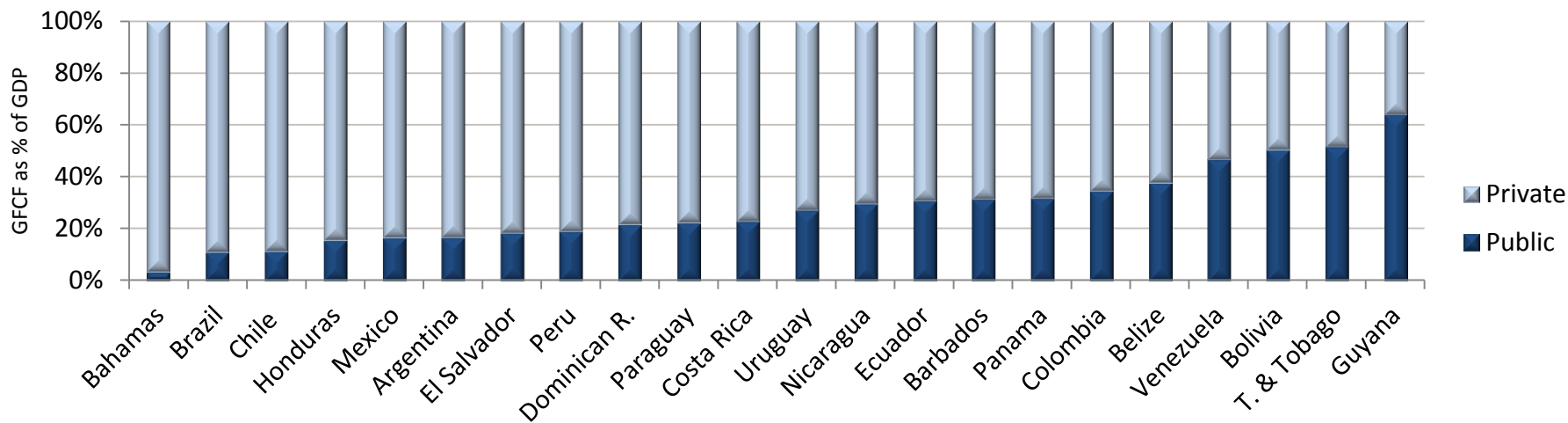


# NÍVEIS BAIXOS DE INVESTIMENTO PÚBLICO E PRIVADO

## Formação Bruta de Capital Fixo Público e Privado x Região 1980-2013

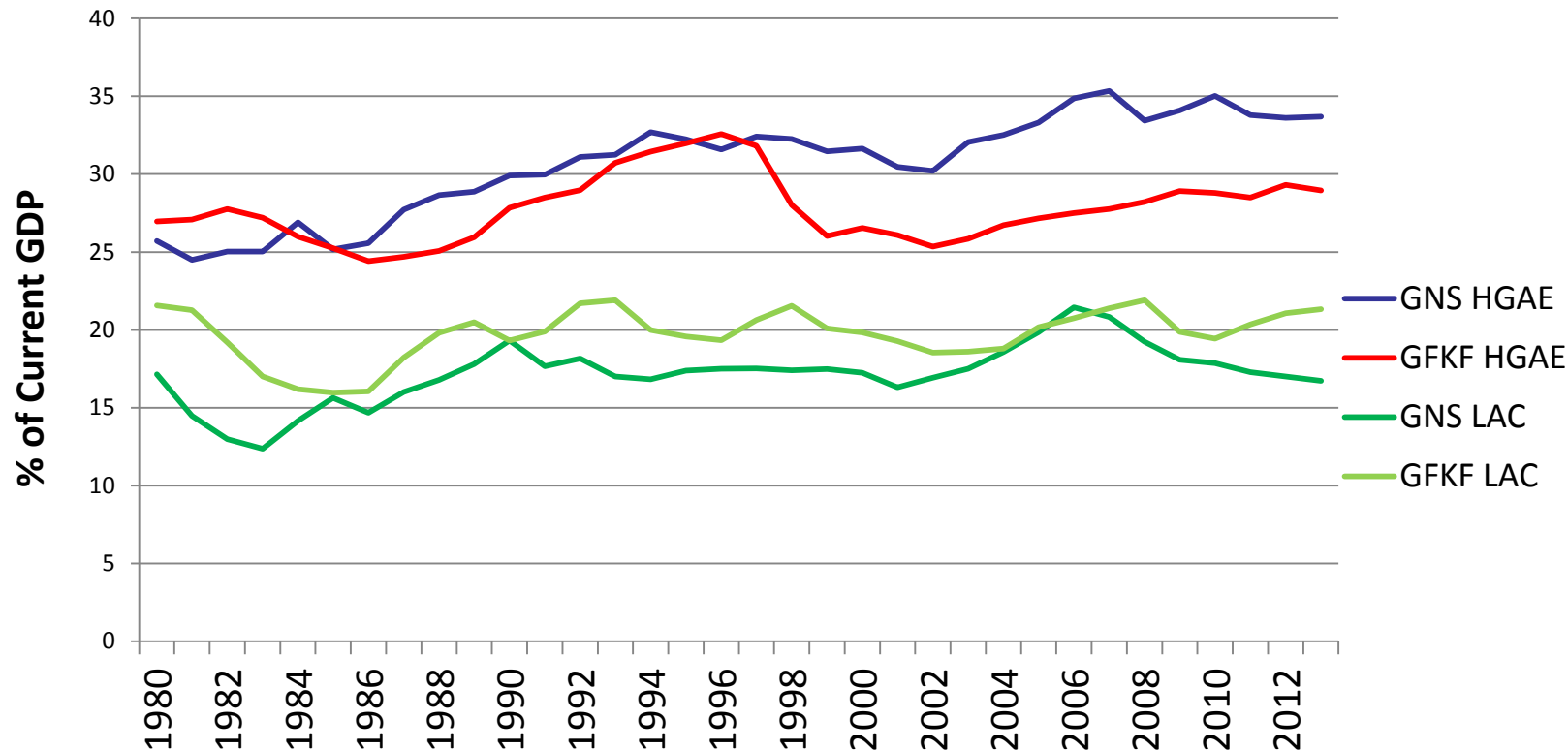


## Formação Bruta de Capital Fixo Público e Privado na América Latina 1980-2013



# A POUPANÇA NACIONAL É UM LIMITANTE IMPORTANTE PARA AUMENTAR O INVESTIMENTO

Poupança e investimento na ALC y em Economias Asiáticas com Elevado Crescimento

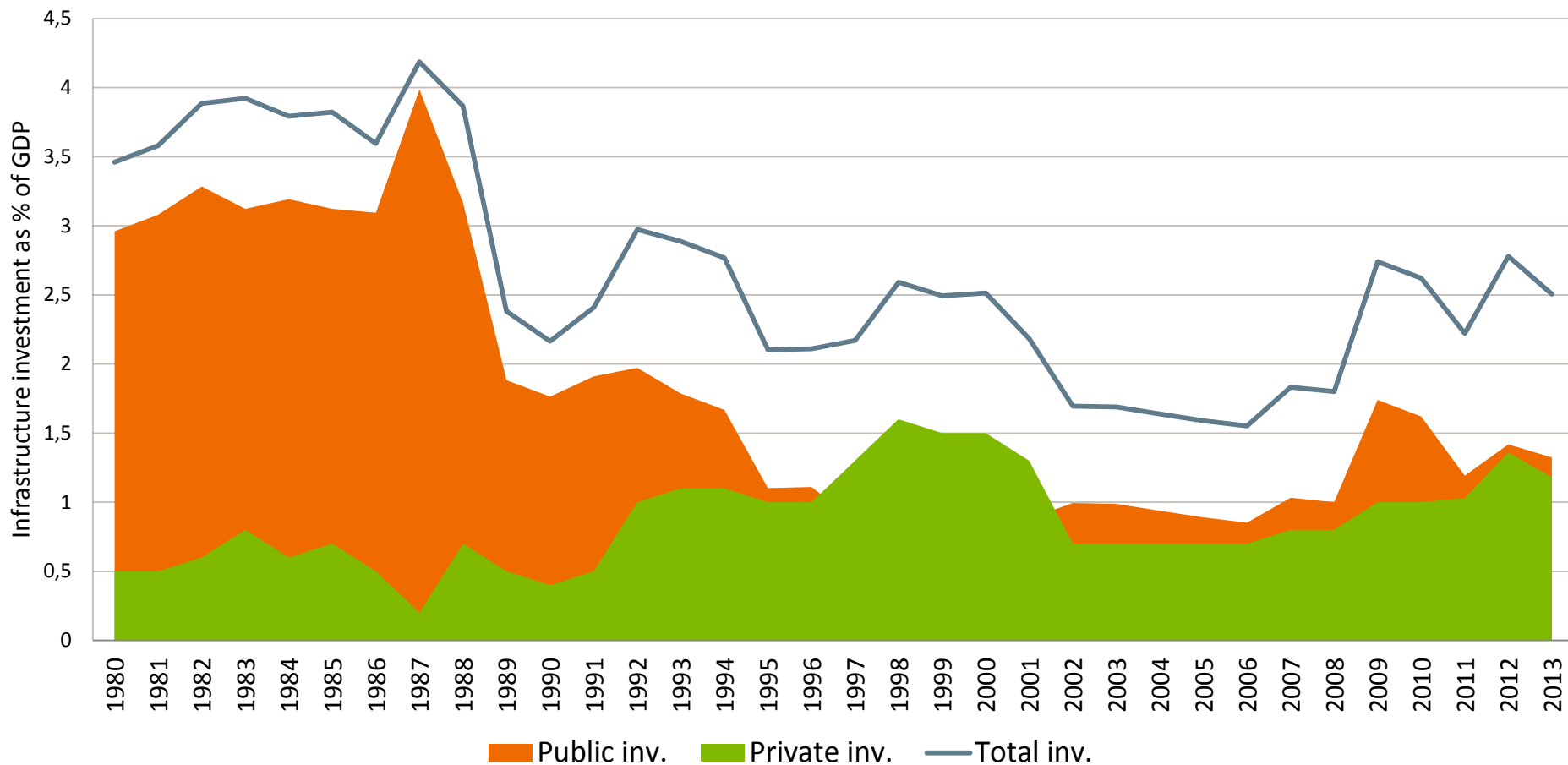


**Se ALC quiser aumentar o investimento, deverá poupar mais**

# INFRAESTRUTURA: ALC INVESTE ATUALMENTE MENOS QUE NOS ANOS 80

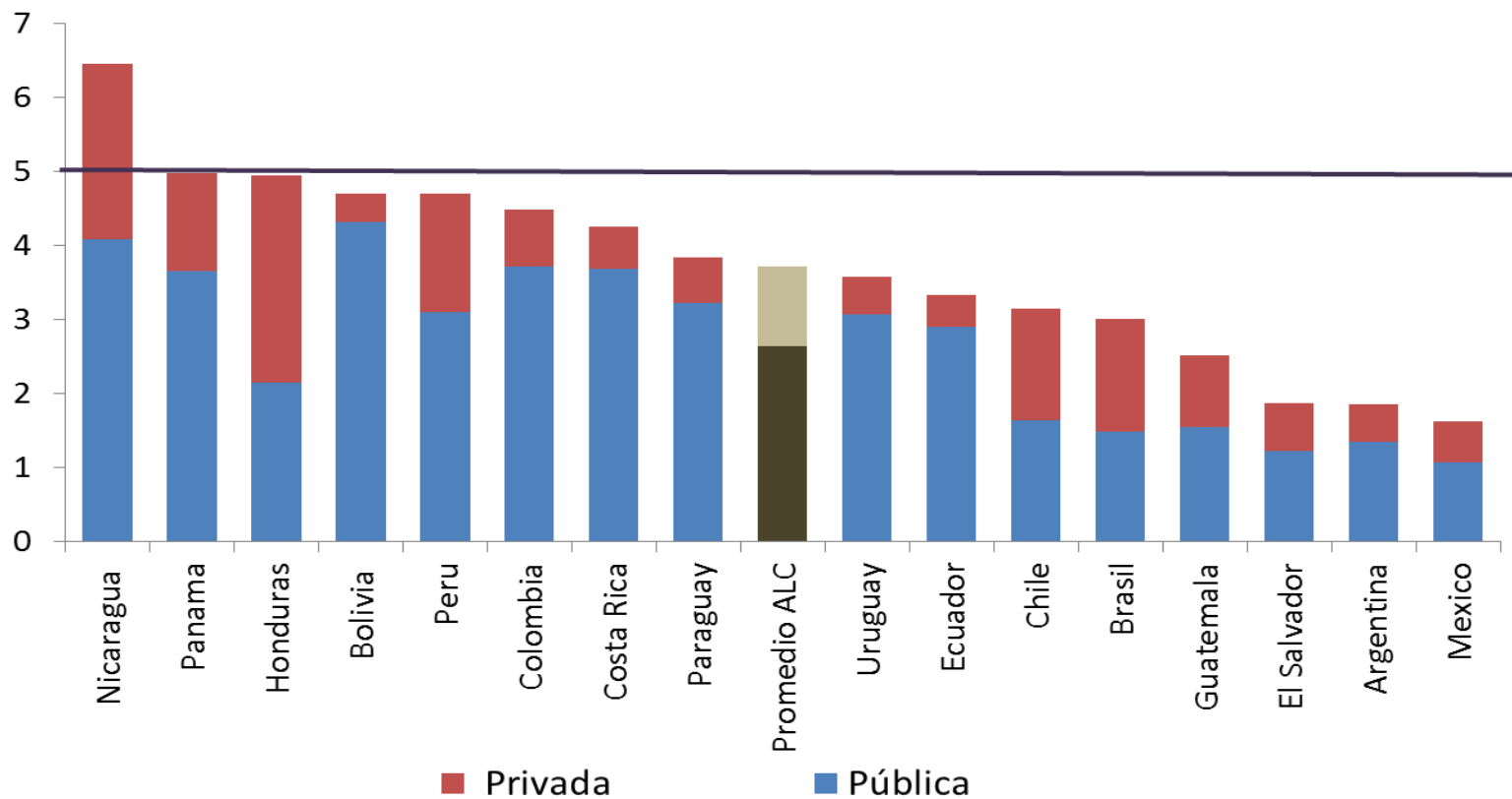
**INVESTIMENTO REQUERIDO : 5% DO PIB**

Investimento público e privado em infraestrutura (% do PIB) 1980-2013



# Investimento em infraestrutura na ALC

Média anual 2008-2013 em % do PIB



# www.infralataam.info



## INFRAESTRUCTURA EN AMÉRICA LATINA Y EL CARIBE

DATOS DE INVERSIÓN EN INFRAESTRUCTURA ECONÓMICA



Datos agregados de infraestructura

Accede a los datos agregados para todos los sectores de infraestructura



Inversión en infraestructura

Datos desagregados por sector

Accede a los datos desagregados por sector de infraestructura



Agua, Riego e Inundaciones



Energía



Transporte



Telecomunicaciones

Iniciativa



Metodología y glosario



Contactos



Descarga la base completa

Documentos relacionados

Objetivos de desarrollo sostenible



# A poupança nacional é um limitante para financiar a infraestrutura na ALC?

## Poupança nacional

Privado

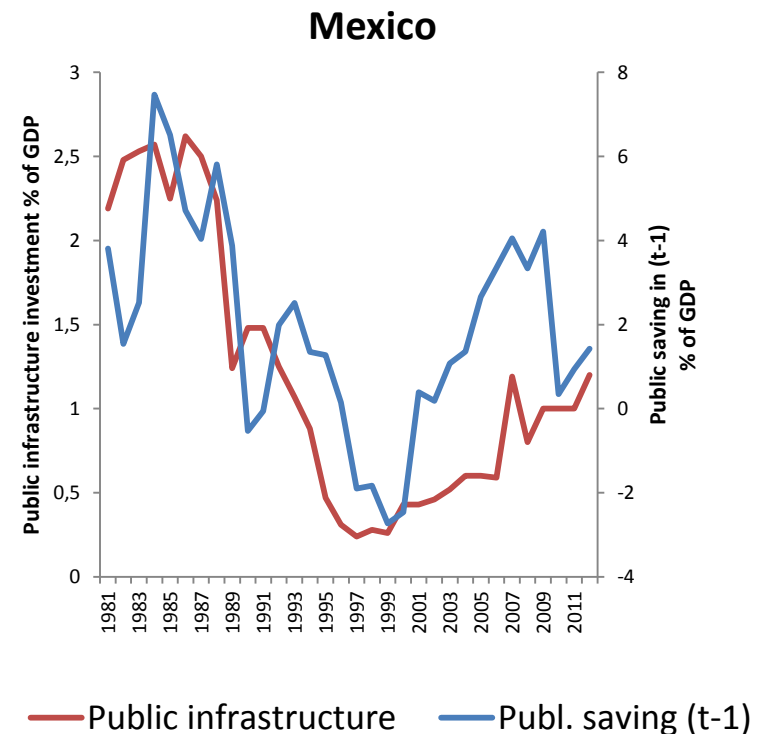
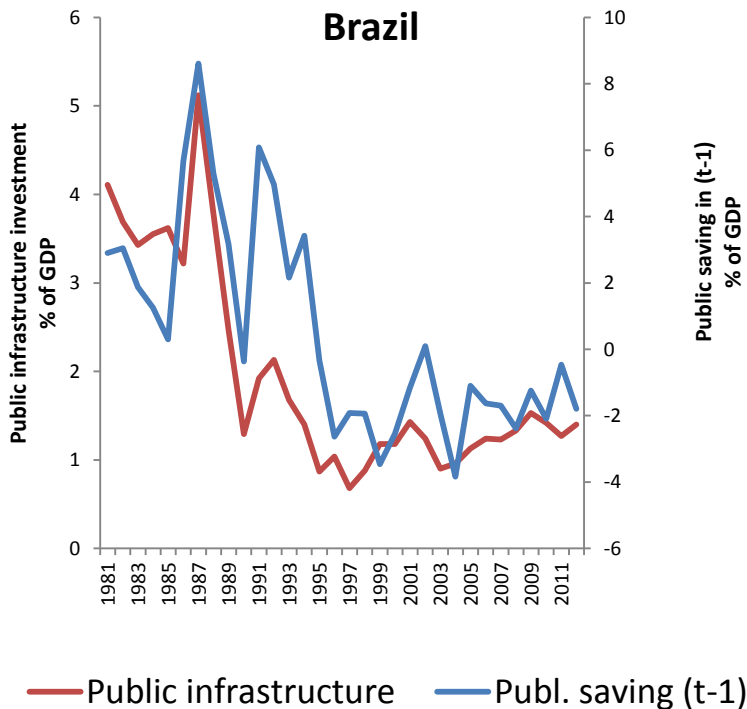
Menos de 7% para infra

Público

Inv. en infra = 35% do investimento público

# A poupança pública na ALC é um limitante para aumentar o investimento público em infraestrutura

Investimento público em infraestrutura muito sensível ao espaço fiscal disponível



# A poupança privada na ALC é um limitante para aumentar o investimento em infraestrutura?

Chave: pouca poupança é destinada a infraestrutura

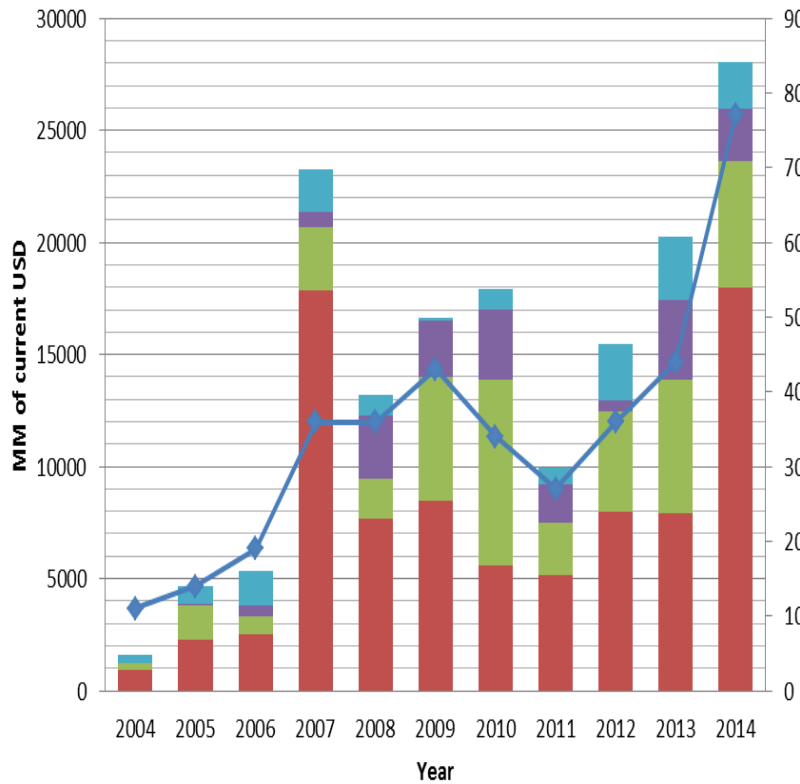


... o país deve encontrar maneiras de canalizar a poupança doméstica a infraestrutura

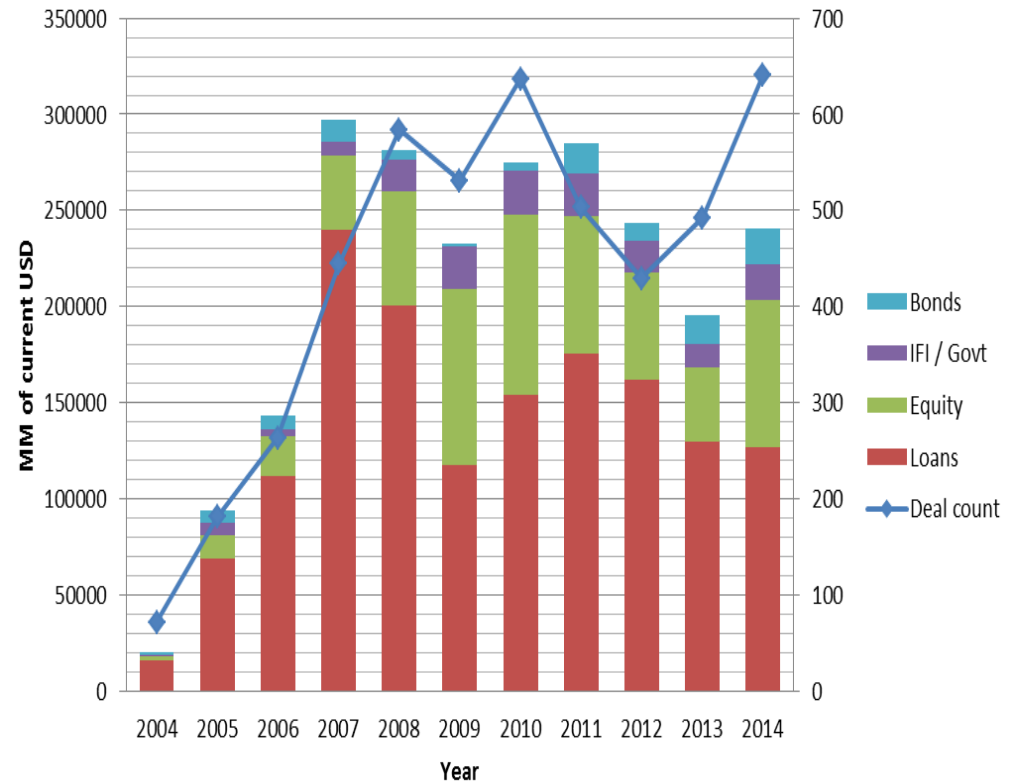
# FINANCIAMENTO DA INFRAESTRUTURA PRIVADA

## INSTRUMENTOS: AMERICA LATINA SEGUE TENDENCIAS MUNDIAIS

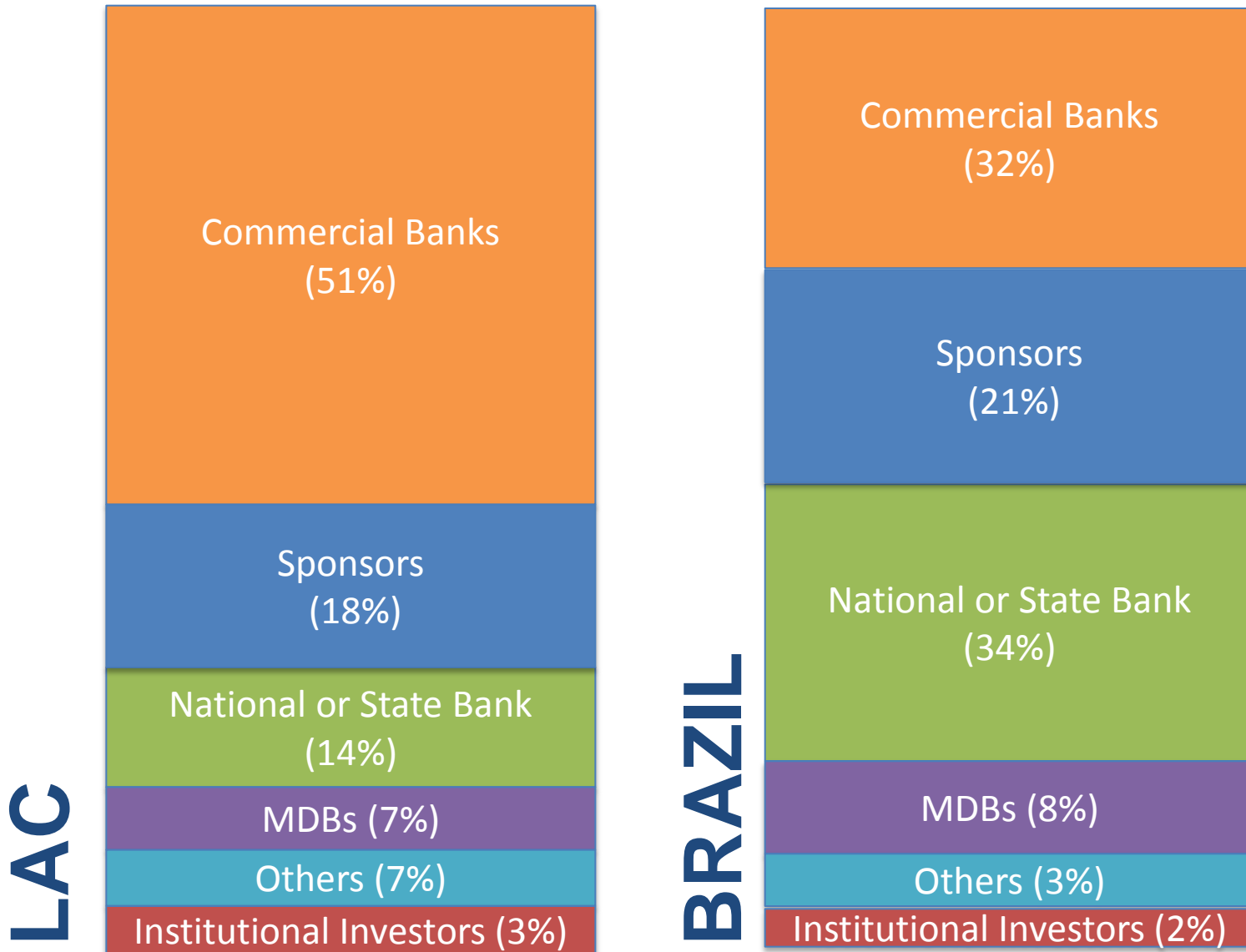
**Financiamento do investimento privado na  
ALC  
2004-2014**



**Financiamento do investimento privado no  
mundo  
2004-2014**



# ATORES: FONTES DE FINANCIAMENTO (ALC VS. BRASIL)



## Quais são os principais gargalos para expandir a infra-estrutura e principalmente a participação privada?

- É fundamental fortalecer o planejamento. Elaborar planos que identificam claramente as necessidades e que incluem componentes multissetoriais (por exemplo, através da multimodalidade) e aspectos sociais e ambientais, desde a concepção.
- A partir de um bom planejamento, o país pode desenvolver uma carteira de projetos de investimento, que sejam viáveis e financiáveis;
- Uma questão-chave no Brasil e no mundo é como abordar o risco na fase de construção. Os investidores institucionais **não** estão dispostos a assumir este risco e muitos patrocinadores também. O BNDES desempenha um papel chave para reduzir estes riscos e no futuro talvez seu papel deve concentrar-se nesta fase. As garantias também são uma alternativa a considerar.
- Apenas 1% dos fundos disponíveis para investidores institucionais tem se dedicado à infraestrutura. As condições devem ser geradas para atrair a poupança doméstica, que é ideal, pois pode dar retornos satisfatórios em um prazo adequado.
- Para fazer isso você deve-se promover condições para que a infraestrutura seja uma classe de ativos. Deve-se reforçar o quadro regulatório para a infraestrutura. Credibilidade é fundamental e demora para ser construída.
- O Brasil tem uma alta dependência do BNDES e a questão é se o BNDES não está gerando os melhores incentivos para o aumento do investimento privado.

# E a poupança externa?

Ajuda e é bem-vinda mas a evidência internacional mostra que ela raramente é um “game changer”

**Porquê é difícil financiar o investimento em infraestrutura com poupança externa ?**

**PEQUENA PARTICIPAÇÃO DE IED EM INFRAESTRUTURA  
VULNERABILIDADES ASSOCIADAS AO AUMENTO DO DÉFICIT EM  
CONTA CORRENTE  
CURRENCY MISMATCH NO CONTEXTO DE MERCADOS DE CAPITAL  
POUCO DESENVOLVIDOS  
CO-FINANCIAMENTO LOCAL**

**Poupança  
Externa**

# **AVANÇANDO A AGENDA DO INVESTIMENTO EM INFRAESTRUTURA**

**Fortalecer o planejamento**

**Uma carteira sólida e previsível de projetos financiáveis**

**Novos mecanismos de financiamento nas fases iniciais dos projetos**

# **AVANÇANDO A AGENDA DO INVESTIMENTO EM INFRAESTRUTURA**

**Desenvolver a infraestrutura como uma “classe de ativos”**

**Aumentar a participação de instituições não bancárias: investidores institucionais: fundos de pensão e seguradoras**

**Principais restrições para atrair investidores institucionais:**  
**Regulatórias**  
**Capacidade técnica para avaliar projetos de infraestrutura**

**Muchas gracias**

**José Rossi**  
jrossi@iadb.org

