



# Trechos devolvidos para ANTT

**Apresentação: Prof. Nilson Tadeu Ramos Nunes, PhD**

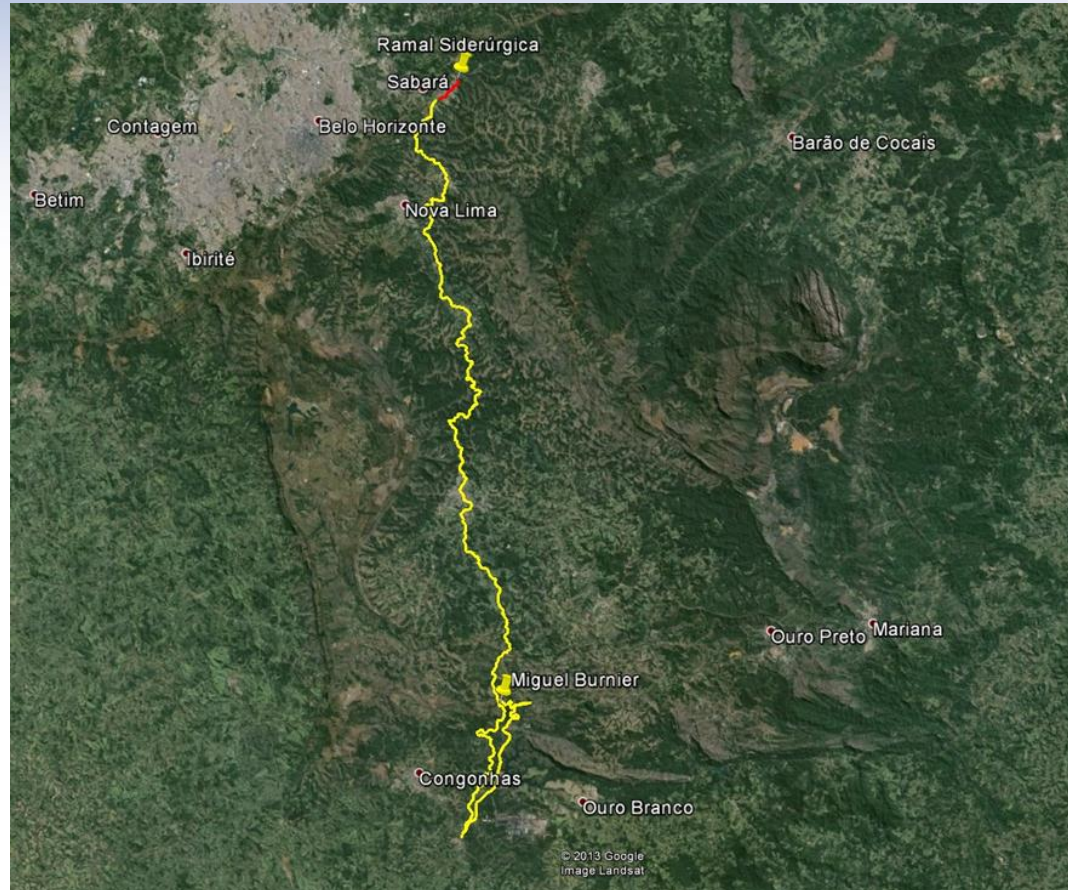


# Trechos devolvidos pela ANTT em estudo no Nucletrans





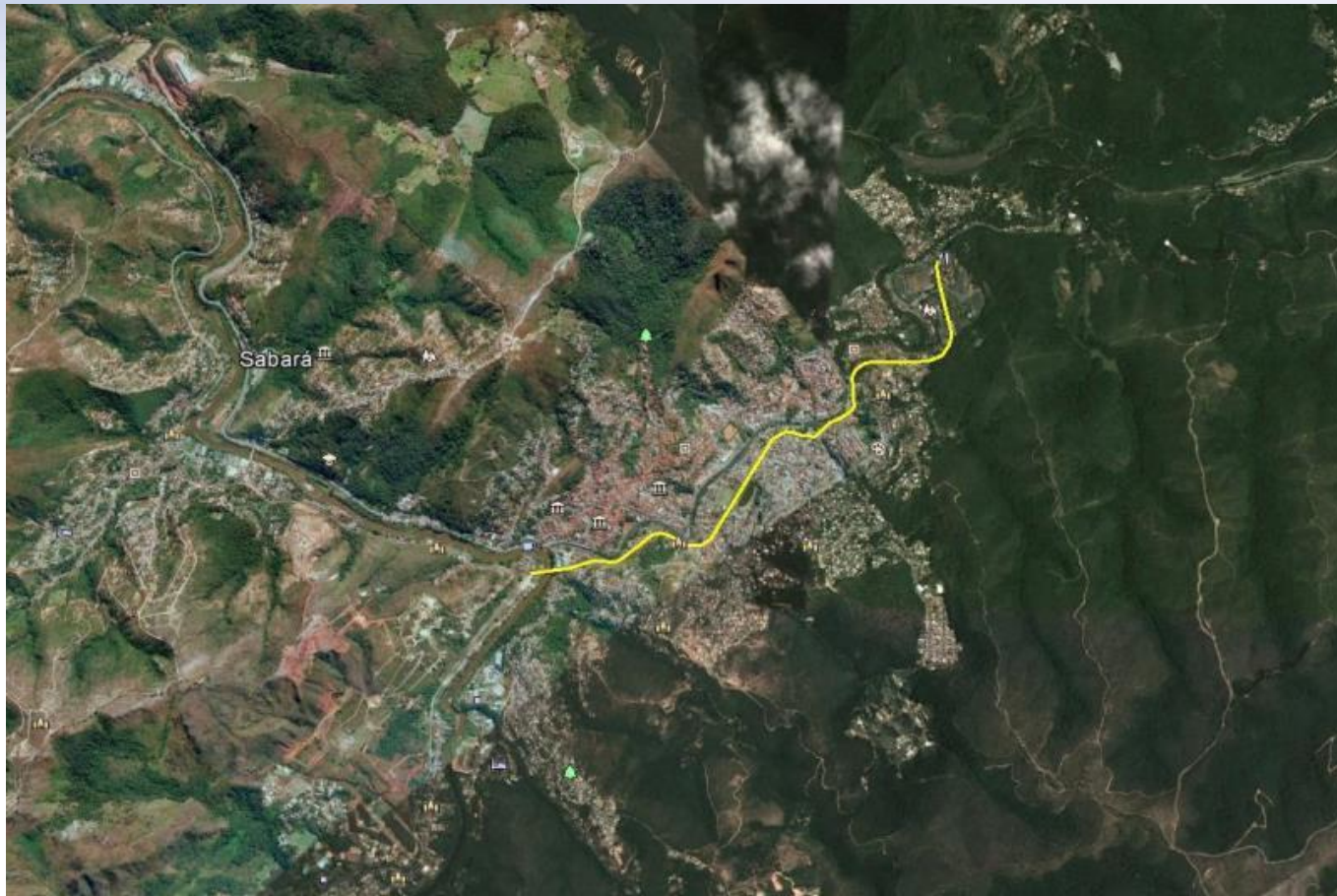
# 3. Trecho General Carneiro (Distrito de Sabará - MG) - Miguel Burnier (MG)



Observação: A numeração dos Trechos segue a Resolução nº 4.160, de 26.8.13

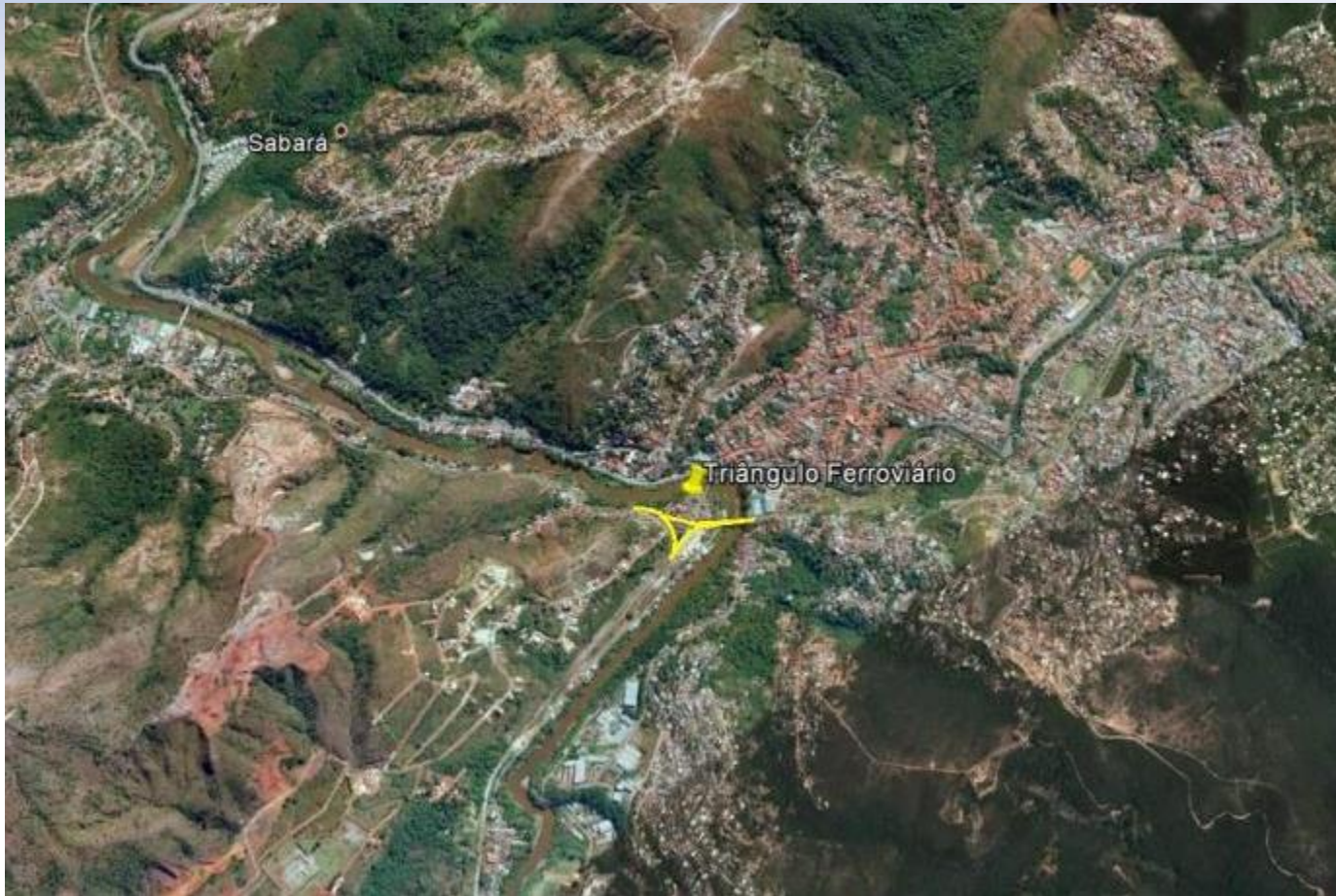


# 3.1. Ramal de Siderúrgica (MG), contido no trecho Sabará (MG)

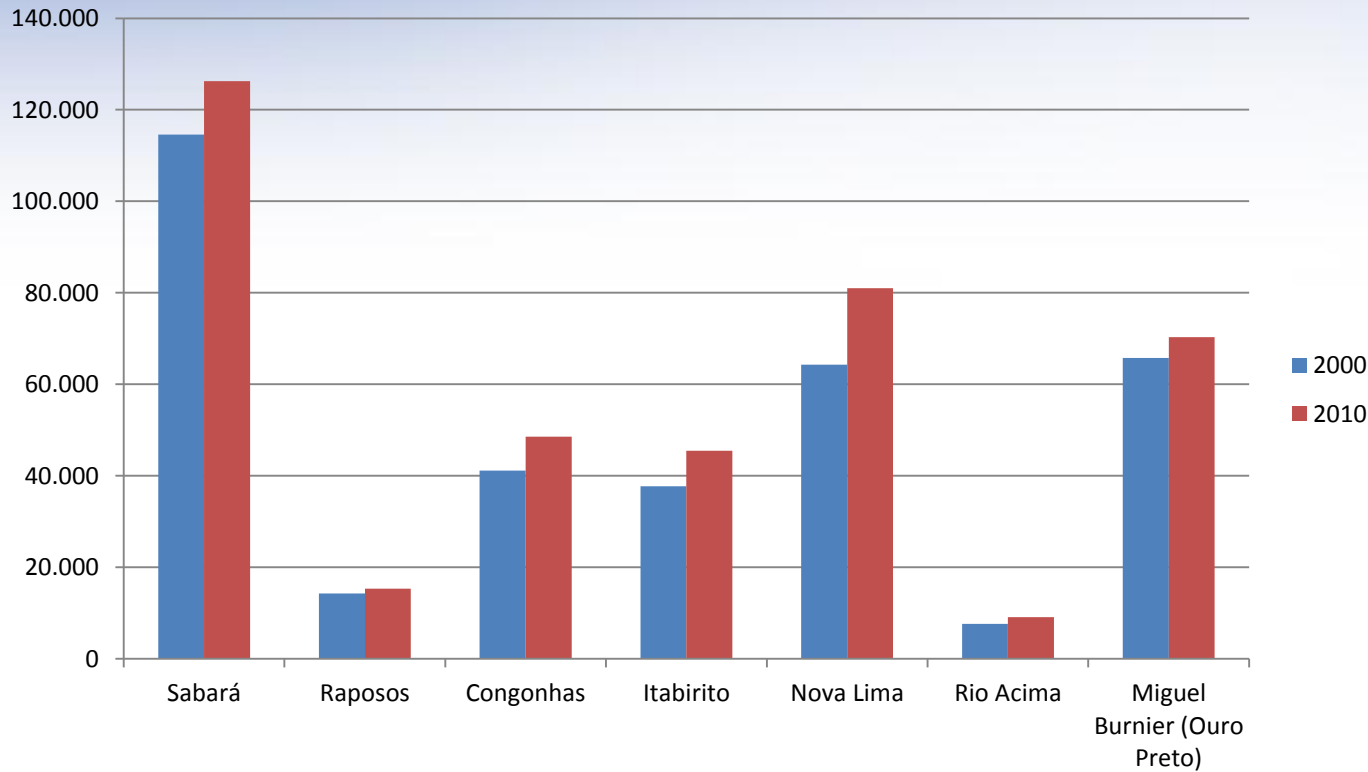




## 3.2. Triângulo ferroviário e a ponte ferroviária, no sentido de Sabará.



# População

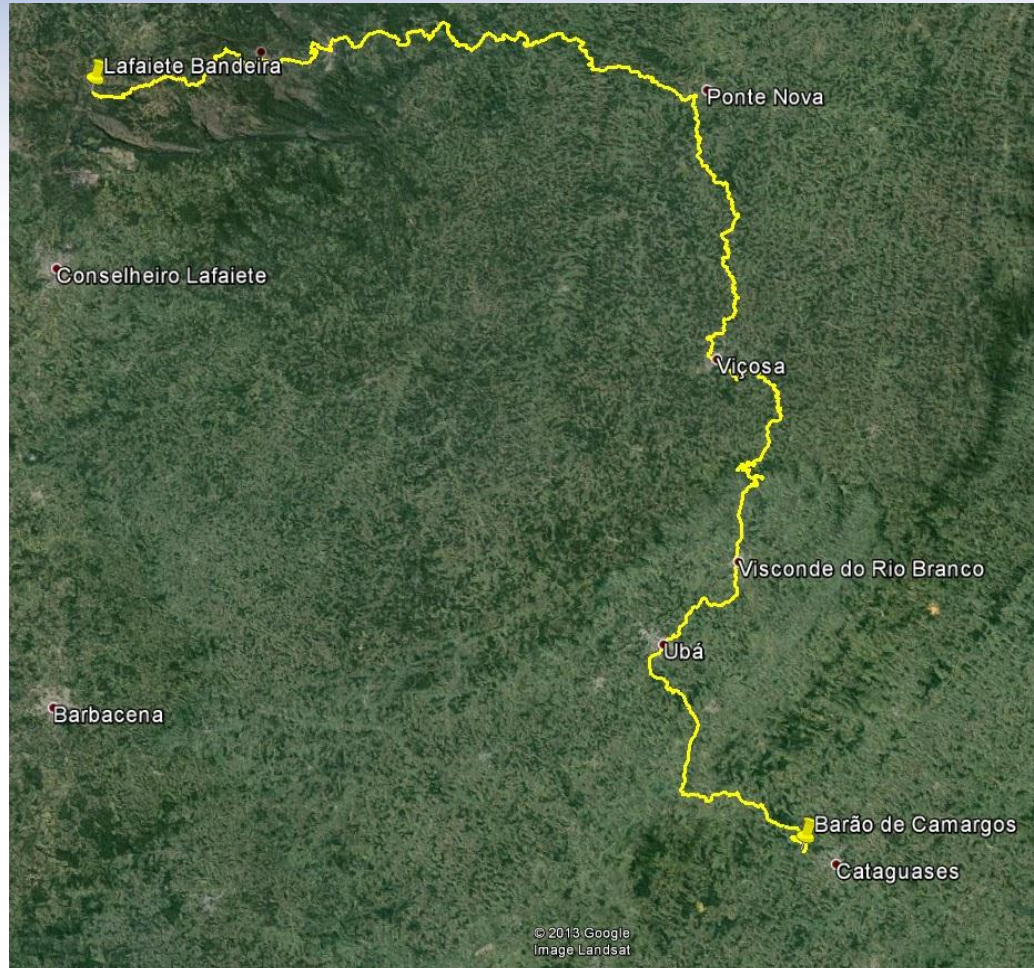


- População Total (2010): **386.858 hab.**

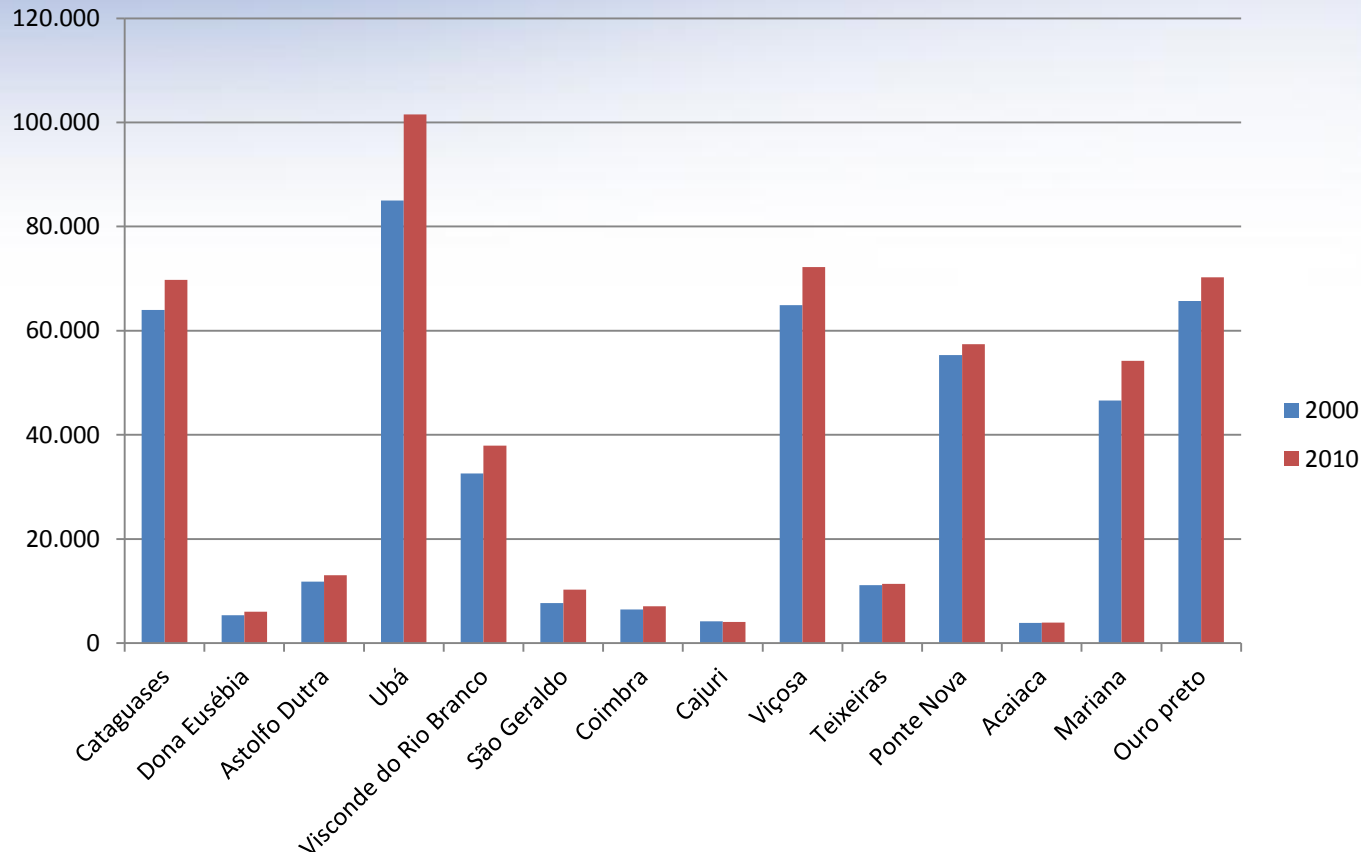




# 4. Trecho Barão de Camargos (MG) – Lafaiete Bandeira(MG)



# População



• População Total (2010):

440.390 hab.

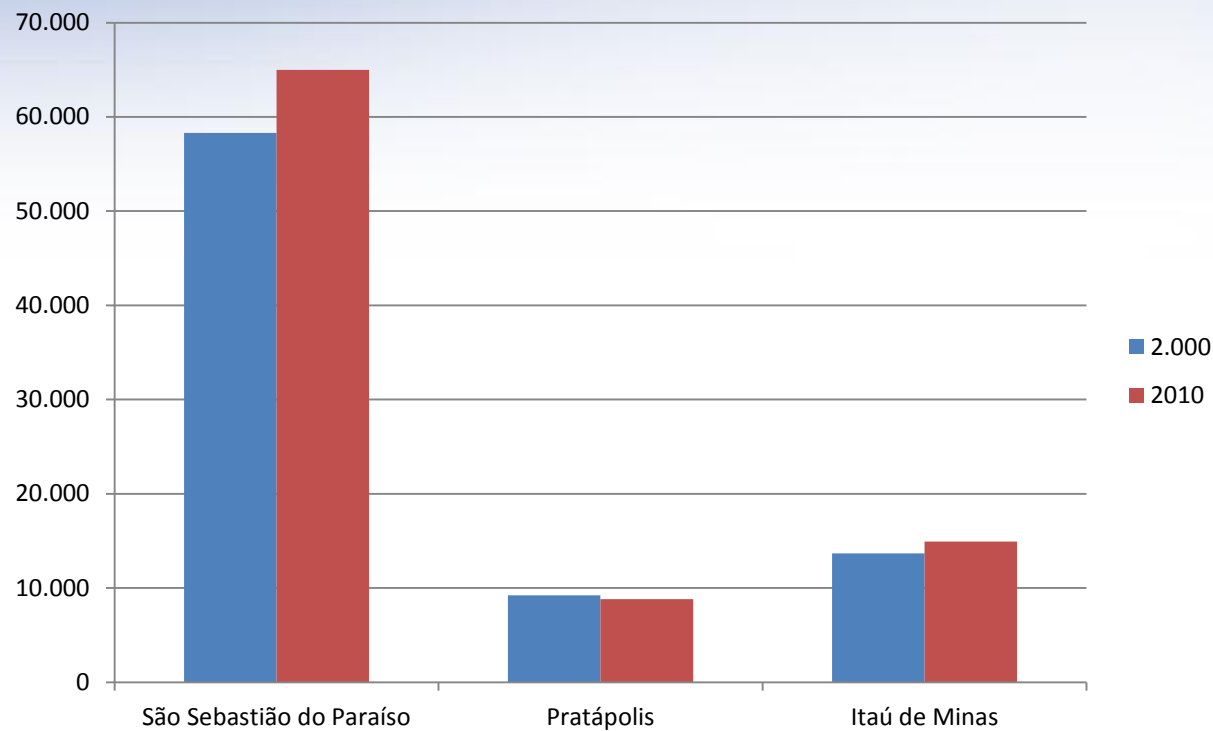




# 5. Trecho Biagópolis (SP) – Itaú(MG)



# População



- População Total (2010): 88.732 hab.

