

Relatório Mensal das Principais Obras e Serviços em execução

- **Concessionária:** ECO 101
- **Rodovia:** BR-101 BA/ES
- **Trecho:** Divisa ES/RJ – Entr. BA-698
- **Extensão:** 475,9Km

Dezembro/2017

ÍNDICE

| | | |
|-----|--|----|
| 1 | Informações da Concessão | 3 |
| 1.1 | Introdução | 3 |
| 1.2 | Informações Contratuais | 3 |
| 1.3 | Mapa de Situação | 4 |
| 2 | Acompanhamento e Controle das Principais Obras | 5 |
| 2.1 | Descrições das Principais Obras | 5 |
| 2.2 | Localização das Obras..... | 6 |
| 2.3 | Marcos Contratuais | 7 |
| 3 | Relação de Equipamento e Pessoal..... | 8 |
| 4 | Relatório Fotográfico..... | 9 |
| 5 | Considerações Finais | 22 |
| 6 | Termo de Encerramento | 22 |

1 Informações da Concessão

1.1 Introdução

A ECO101 CONCESSIONÁRIA DE RODOVIAS S.A, detentora do Contrato de Concessão: Edital de Concessão nº 001/2011, tem por objeto a exploração da infraestrutura e da prestação do serviço público de recuperação, manutenção, conservação, ampliação de capacidade e implantação de melhorias no sistema rodoviário, bem como implantar os sistemas de operação, de arrecadação de pedágio e de monitoração do sistema rodoviário, no prazo e nas condições estabelecidas no Contrato e segundo os Parâmetros de Desempenho e especificações mínimas estabelecidas no Programa de Exploração Rodoviária - PER.

O Programa de Exploração da RODOVIA (PER) especifica todas as condições para execução do contrato, caracterizando todos os serviços e obras previstos para realização pela CONCESSIONÁRIA ao longo do prazo da concessão, bem como diretrizes técnicas, normas e, principalmente, os parâmetros de desempenho e cronogramas de execução que devem ser observados para todas as obras e serviços previstos.

O Contrato encontra-se na fase de Recuperação, a qual teve início em maio/2014 estendendo-se até maio/2018. Nessa fase, considerando que a Concessão se encontra no **5º ano**, de acordo com o PER, dentre os serviços descritos deverão ser implantadas 05 passarelas, Vias locais, local e extensão ainda a ser definidos, implantação do contorno viário na cidade de Iconha, retificação de alguns traçados, restauração do pavimento dentre outros.

1.2 Informações Contratuais

Tabela 01 – Dados Contratuais

| DADOS CONTRATUAIS | |
|-------------------------------|---|
| Concessionária | ECO101 Concessionária de Rodovias S.A. |
| Contrato Nº | Edital de Concessão nº 001/2011 |
| Escopo do Contrato | Recuperação, manutenção, conservação, ampliação de capacidade e implantação de melhorias no sistema rodoviário, bem como implantar os sistemas de operação, de arrecadação de pedágio e de monitoração do sistema rodoviário. |
| Data assinatura do Contrato | 14/04/2013 |
| Data Início da Concessão | 10/05/2013 |
| Início da Cobrança de Pedágio | 17/05/2014 |
| Rodovia | BR-101 |
| Trecho | Divisa ES/RJ – Entr. BA-698 (acesso a Mucuri) |
| Extensão | 475,9 |
| Prazo | 25 anos |

1.3 Mapa de Situação



2 Acompanhamento e Controle das Principais Obras

2.1 Descrições das Principais Obras

Melhorias e Ampliações

Ampliação de capacidade relativas a duplicações de trecho de pista simples, além da implantação de interseções em nível e desnível, para garantir segurança aos usuários e moradores de povoados lindeiros a rodovia.

Recuperação do Sistema de Drenagem

Os sistemas de drenagem e OACs da rodovia deverão receber os serviços previstos de recuperação e de complementação, com priorização estabelecida de acordo com a necessidade, baseada nos resultados do estudo realizado nos Trabalhos Iniciais e nas Monitorações da Rodovia, de modo a garantir a segurança dos usuários.

Restauração do Pavimento

Os serviços de Restauração terão por objetivo restabelecer níveis de serventia mínimos, conforme definidos nos parâmetros de desempenho do PER, visando o conforto e segurança dos usuários da Rodovia.

Revitalização dos elementos de proteção e segurança

Melhorias da sinalização horizontal, vertical e defensas da BR-101/BA/ES, visando o conforto e segurança dos usuários da Rodovia.

2.2 Localização das Obras

Tabela 02 – Relação das Principais Obras

| Acompanhamento das Principais Obras - BR-101 | | | | | |
|--|--|-------------|----------|----------|-----------------------|
| Item PER | Descrição da Obra | Localização | | Extensão | Município |
| | | Km inicial | Km final | | Cidade |
| 3.2.1.1 | Passarela 1 km 65+900 | 65+900 | | | São Mateus/ES |
| 3.2.1.1 | Passarela 2 km 141+200 | 141+200 | | | Linhares/ES |
| 3.2.1.1 | Passarela 3 km 144+500 | 144+500 | | | Linhares/ES |
| 3.2.1.1 | Passarela 7 km 149+900 | 149+900 | | | Linhares/ES |
| 3.2.1.2 | Duplicação segmento 03 - Km 205+280 ao Km 208+170 | 205+280 | 208+170 | 2,890 | João Neiva/ES |
| 3.2.1.2 | Duplicação segmento 04 - Km 215+990 ao Km 220+370 | 215+990 | 220+370 | 4,380 | Ibiraçu/ES |
| 3.2.1.2 | Duplicação segmento 05 - Km 361+940 ao Km 369+520 | 361+940 | 369+520 | 7,580 | Anchieta/ES |
| 3.2.1.2 | Duplicação segmento 07 - Km 403+390 ao Km 409+250 | 403+390 | 409+250 | 5,860 | Itapemirim/ES |
| 3.2.1.2 | Contorno de Iconha | 373+500 | 380+300 | 6,800 | Iconha/ES |
| 3.2.1.2 | Duplicação Subtrecho D | 230+900 | 246+900 | 16,000 | Serra/ES |
| 3.2.1.2 | Duplicação Subtrecho E | 305+000 | 308+200 | 3,200 | Viana/ES |
| 3.2.1.2 | Intersecções Diamante - Subtrecho C | 206+250 | | | João Neiva/ES |
| 3.2.1.2 | Intersecções em Desnível Km 293+000 | 293+000 | | | Viana/ES |
| 3.2.1.2 | Intersecções em Desnível Km 293+800 | 293+800 | | | Viana/ES |
| 3.2.1.2 | Intersecções em Desnível Km 298+000 | 298+000 | | | Viana/ES |
| 3.2.1.2 | Intersecções em Desnível Km 298+500 | 298+500 | | | Viana/ES |
| 3.2.1.2 | Intersecções em Desnível Km 302+000 | 302+000 | | | Viana/ES |
| 3.2.1.2 | Intersecções em Trombeta Km 305+000 | 305+000 | | | Viana/ES |
| 3.2.1.2 | Intersecções Diamante - Subtrecho G (norte Iconha) | 374+300 | | | Iconha |
| 3.2.1.2 | Intersecções Diamante - Subtrecho G (sul Iconha) | 379+500 | | | Iconha |
| 3.2.1.2 | Retificação de Traçado - Subtrecho C | 218+700 | | | Ibiraçu/ES |
| 4.2.1 | Atendimentos aos parâmetros do pavimento | 939+000 | 461+000 | 478,000 | BR101/BA/ES |
| 4.2.3 | OAE - Ponte Rio Abissínia (rua lateral S) | 68+038 | | | São Mateus/ES |
| 4.2.3 | OAE - Ponte Rio Abissínia (rua lateral N) | 68+038 | | | São Mateus/ES |
| 4.2.3 | OAE - Ponte - Rio Fundação dos Índios | 245+180 | | | Serra/ES |
| 4.2.3 | OAE - Ponte - Rio Paraíso I | 441+100 | | | Mimoso do Sul/ES |
| 4.2.3 | OAE - Ponte - Rio Paraíso II | 441+200 | | | Mimoso do Sul/ES |
| 4.2.5 | Terraplenos e Estruturas de Contenção | 17+300 | 17+500 | 0,200 | Pedro Canário/ES |
| 4.2.5 | Terraplenos e Estruturas de Contenção | 18+000 | | | Pedro Canário/ES |
| 4.2.5 | Terraplenos e Estruturas de Contenção | 30+875 | | | Conceição da Barra/ES |
| 4.2.5 | Terraplenos e Estruturas de Contenção | 299+000 | | | Viana/ES |
| 4.2.5 | Terraplenos e Estruturas de Contenção | 301+405 | | | Viana/ES |
| 4.2.5 | Terraplenos e Estruturas de Contenção | 368+415 | | | Anchieta/ES |
| 4.2.5 | Terraplenos e Estruturas de Contenção | 458+865 | | | Mimoso do Sul/ES |


2.3 Marcos Contratuais

Tabela 03 – Marcos Contratuais

| Marco | Lista de Marcos Contratuais | | | Data 31/12/2017 | |
|-------|---|---------------|------|--------------------|--|
| | Descrição da Obra | | Dias | Data | |
| 1 | Passarela 1 km 65+800 | São Mateus/ES | 0 | mai-17 | |
| 2 | Passarela 2 km 141+200 | Linhares/ES | 0 | mai-17 | |
| 3 | Passarela 3 km 144+500 | Linhares/ES | 0 | mai-17 | |
| 4 | Passarela 7 km 149+900 | Linhares/ES | 0 | mai-17 | |
| 5 | Duplicação segmento 03 - Km 205+280 ao Km 208+170 | João Neiva/ES | 0 | mai-17 | |
| 6 | Duplicação segmento 04 - Km 215+990 ao Km 220+370 | Ibiraçu/ES | 0 | mai-17 | |
| 7 | Duplicação segmento 05 - Km 361+940 ao Km 369+520 | Anchieta/ES | 0 | mai-17 | |
| 8 | Duplicação segmento 07 - Km 403+390 ao Km 409+250 | Itapemirim/ES | 0 | mai-17 | |
| 9 | Contorno de Iconha | Iconha/ES | 0 | mai-17 | |
| 10 | Duplicação Subtrecho D | Serra/ES | 150 | mai-18 | |
| 11 | Duplicação Subtrecho E | Viana/ES | 0 | mai-17 | |
| 12 | Intersecções Diamante - Subtrecho C - Km 206+250 | João Neiva/ES | 0 | mai-17 | |
| 13 | Intersecções em Desnível Km 293+000 | Viana/ES | 121 | mai-18 | |
| 14 | Intersecções em Desnível Km 293+800 | Viana/ES | 122 | mai-18 | |
| 15 | Intersecções em Desnível Km 298+000 | Viana/ES | 364 | dez-18 | |
| 16 | Intersecções em Desnível Km 298+500 | Viana/ES | 364 | dez-18 | |
| 17 | Intersecções em Desnível Km 302+000 | Viana/ES | 1 | jan-18 | |
| 18 | Intersecções em Trombeta Km 305+000 | Viana/ES | 182 | jul-18 | |
| 19 | Intersecções Diamante - Subtrecho G (norte Iconha) - Km 374+300 | Iconha | 0 | mai-17 | |
| 20 | Intersecções Diamante - Subtrecho G (sul Iconha) - km 379+500 | Iconha | 0 | mai-17 | |
| 21 | Retificação de Traçado - Subtrecho C - Km 218+700 | Ibiraçu/ES | 0 | mai-17 | |
| 22 | Adequação do Posto de Pesagem (Obra embargada pelo MP) | Viana/ES | 0 | mai-17 | |
| 23 | Recuperação Pavimento | BR-101/BA/ES | 130 | mai-18 | |
| 24 | Recuperação e/ou Reforço e/ou Alargamento OAE's | BR-101/BA/ES | 130 | mai-18 | |
| 25 | Recuperação dos Sistemas de drenagem e OAC's | BR-101/BA/ES | 130 | mai-18 | |
| 26 | Recuperação dos Elementos de Proteção e Segurança | BR-101/BA/ES | 130 | mai-18 | |
| 27 | Recuperação dos Terraplenos e Estruturas de Contenção | BR-101/BA/ES | 130 | mai-18 | |

3 Relação de Equipamento e Pessoal

Tabela 04 – Relação de Equipamentos e Recursos

| RELAÇÃO DE EQUIPAMENTOS E PESSOAL  | | |
|--|---|-----------------|
| Item | Descrição | Quantid. |
| 1 | Pessoal | |
| 1.1 | Administração Central | 59 |
| 1.2 | Operacional | 327 |
| | Total | 386 |
| 2 | Equipamentos | |
| 2.1 | Veículos de Inspeção de Tráfego | 12 |
| 2.2 | Ambulâncias de resgate - Tipo C | 8 |
| 2.3 | Ambulâncias de suporte avançado - Tipo D | 4 |
| 2.4 | Guinchos Leves | 12 |
| 2.5 | Guinchos Pesados | 6 |
| 2.6 | Caminhão Pipa | 3 |
| 2.7 | Caminhão de boiadeiro | 3 |
| 2.8 | Reboque para apreensão de animais | 3 |
| 2.9 | Reboque de atendimento a emergências químicas | 4 |
| | Total | 55 |

4 Relatório Fotográfico

Segue abaixo fotos das principais obras e serviços na rodovia:

De manutenção e implantação de sinalização vertical.



km 22,0



km 39,0



KM 151



km 160,0



KM 273,9



km 377,7

De manutenção e implantação de Defensas metálicas.



Km 171 ao 172



Km 171 ao 172



Km 171 ao 172



Km 171 ao 172



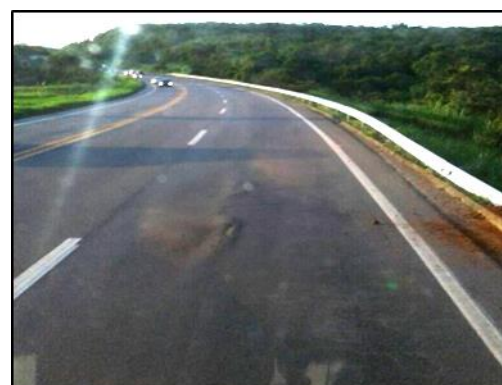
km 205,303 ao 205,575



km 238



km 248



km 250

Revitalização de sinalização horizontal.



km 461



km 461



Km 280 ao 295



Km 280 ao 295



Km 280 ao 295



Km 280 ao 295



Km 297



Km 297



Km 297



Km 297

Recuperação do sistema de drenagem



KM 48



KM 143



KM 321+700



KM 321+700



KM 334+700



KM 339,7



KM 357



KM 372 N 74,20



KM 372 N 74,20

Recuperação de Obras de Arte Especiais.



Ponte sobre o Rio Jucú - km 310,7



Ponte sobre o Rio Jucú - km 310,7



Ponte sobre o Rio Jaboti - km 339,250



Ponte sobre o Rio Jaboti - km 339,250



Ponte sobre Rio Itapoama - km 381,2



Ponte sobre Rio Itapoama - km 381,2

Limpeza e Conservação



km 267,1



km 275,0 ao 276,0



km 283,8



km 292,9 ao 293,0

Recuperação e manutenção do pavimento



km 275,2



km 414,2



Km 303 ao 300



Km 303 ao 300



Km 303 ao 300



Km 303 ao 300



Km 297 ao 303



Km 297 ao 303



Km 297 ao 303



Km 297 ao 303

Obras de Duplicação - Segmento 03 KM 205,28 AO KM 208,17



Segmento 03 - KM 205,28 AO KM 208,17



Segmento 03 - KM 205,28 AO KM 208,17



Segmento 03 - KM 205,28 AO KM 208,17



Segmento 03 - KM 205,28 AO KM 208,17



Segmento 03 - KM 205,28 AO KM 208,17



Segmento 03 - KM 205,28 AO KM 208,17



Segmento 03 - KM 205,28 AO KM 208,17



Segmento 03 - KM 205,28 AO KM 208,17



Segmento 03 - KM 205,28 AO KM 208,17



Segmento 03 - KM 205,28 AO KM 208,17



Segmento 03 - KM 205,28 AO KM 208,17



Segmento 03 - KM 205,28 AO KM 208,17



Segmento 03 - KM 205,28 AO KM 208,17



Segmento 03 - KM 205,28 AO KM 208,17

Obras de Duplicação - Segmento 04 KM 215,99 AO KM 220,37



Segmento 04 - KM 215,99 AO KM 220,37



Segmento 04 - KM 215,99 AO KM 220,37



Segmento 04 - KM 215,99 AO KM 220,37



Segmento 04 - KM 215,99 AO KM 220,37



Segmento 04 - KM 215,99 AO KM 220,37



Segmento 04 - KM 215,99 AO KM 220,37



Segmento 04 - KM 215,99 AO KM 220,37



Segmento 04 - KM 215,99 AO KM 220,37



Segmento 04 - KM 215,99 AO KM 220,37



Segmento 04 - KM 215,99 AO KM 220,37

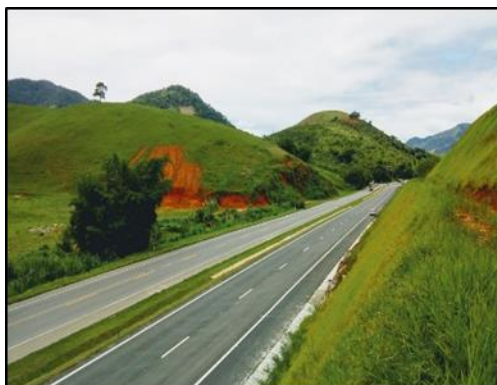
Obras de Duplicação - Segmento 05 KM 361,94 AO KM 369,5



SEGMENTO 05 - KM 361,94 AO KM 369,5



SEGMENTO 05 - KM 361,94 AO KM 369,5



SEGMENTO 05 - KM 361,94 AO KM 369,5



SEGMENTO 05 - KM 361,94 AO KM 369,5

Obras de Implantação do Contorno de Iconha/ES



CONTORNO DE ICONHA - KM 373,5 AO KM 380,3



CONTORNO DE ICONHA - KM 373,5 AO KM 380,3



CONTORNO DE ICONHA - KM 373,5 AO KM 380,3



CONTORNO DE ICONHA - KM 373,5 AO KM 380,3



CONTORNO DE ICONHA - KM 373,5 AO KM 380,3



CONTORNO DE ICONHA - KM 373,5 AO KM 380,3



CONTORNO DE ICONHA - KM 373,5 AO KM
380,3



CONTORNO DE ICONHA - KM 373,5 AO KM
380,3

5 Considerações Finais

- Referências: Ofício Circular nº 052/2014/SUINF de 31/07/2014
 Ofício Circular nº 056/2014/SUINF de 26/08/2014
 Ofício Circular nº 011/2015/SUINF de 20/02/2015

6 Termo de Encerramento

O presente relatório mensal se completa com 22 folhas devidamente identificadas e numeradas.