

## **Relatório Mensal das Principais Obras e Serviços em execução**

- **Concessionária:** ECO 101
- **Rodovia:** BR-101 BA/ES
- **Trecho:** Divisa ES/RJ – Entr. BA-698
- **Extensão:** 475,9Km

**Abril/2018**

## ÍNDICE

|     |  |    |
|-----|--|----|
| 1   | Informações da Concessão .....                       | 3  |
| 1.1 | Introdução .....                                     | 3  |
| 1.2 | Informações Contratuais .....                        | 4  |
| 1.3 | Mapa de Situação .....                               | 4  |
| 2   | Acompanhamento e Controle das Principais Obras ..... | 6  |
| 2.1 | Descrições das Principais Obras .....                | 6  |
| 2.2 | Localização das Obras .....                          | 7  |
| 2.3 | Marcos Contratuais .....                             | 8  |
| 3   | Relação de Equipamento e Pessoal .....               | 9  |
| 4   | Relatório Fotográfico .....                          | 10 |
| 5   | Considerações Finais .....                           | 28 |
| 6   | Termo de Encerramento .....                          | 31 |

# 1 Informações da Concessão

## 1.1 Introdução

A ECO101 CONCESSIONÁRIA DE RODOVIAS S.A, detentora do Contrato de Concessão: Edital de Concessão nº 001/2011, tem por objeto a exploração da infraestrutura e da prestação do serviço público de recuperação, manutenção, conservação, ampliação de capacidade e implantação de melhorias no sistema rodoviário, bem como implantar os sistemas de operação, de arrecadação de pedágio e de monitoração do sistema rodoviário, no prazo e nas condições estabelecidas no Contrato e segundo os Parâmetros de Desempenho e especificações mínimas estabelecidas no Programa de Exploração Rodoviária - PER.

O Programa de Exploração da RODOVIA (PER) especifica todas as condições para execução do contrato, caracterizando todos os serviços e obras previstos para realização pela CONCESSIONÁRIA ao longo do prazo da concessão, bem como diretrizes técnicas, normas e, principalmente, os parâmetros de desempenho e cronogramas de execução que devem ser observados para todas as obras e serviços previstos.

O Contrato encontra-se na fase de Recuperação, a qual teve início em maio/2014 estendendo-se até maio/2018. Nessa fase, considerando que a Concessão se encontra no **5º ano**, de acordo com o PER, dentre os serviços descritos deverão ser implantadas 05 passarelas, Vias locais, local e extensão ainda a ser definidos, implantação do contorno viário na cidade de Iconha, retificação de alguns traçados, restauração do pavimento dentre outros.

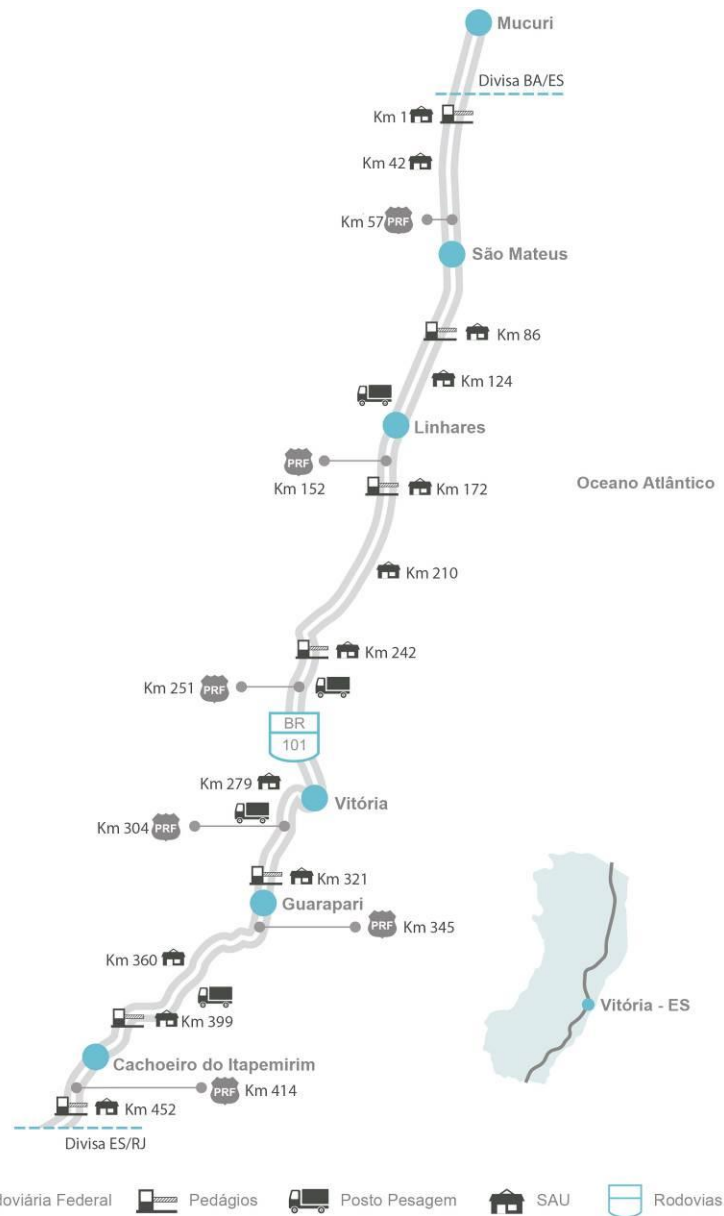
## 1.2 Informações Contratuais

*Tabela 01 – Dados Contratuais*

| <b>DADOS CONTRATUAIS</b>      |   |
|-------------------------------|---|
| Concessionária                | ECO101 Concessionária de Rodovias S.A.  |
| Contrato Nº                   | Editais de Concessão nº 001/2011  |
| Escopo do Contrato            | Recuperação, manutenção, conservação, ampliação de capacidade e implantação de melhorias no sistema rodoviário, bem como implantar os sistemas de operação, de arrecadação de pedágio e de monitoração do sistema rodoviário. |
| Data assinatura do Contrato   | 14/04/2013  |
| Data Início da Concessão      | 10/05/2013  |
| Início da Cobrança de Pedágio | 17/05/2014  |
| Rodovia                       | BR-101  |
| Trecho                        | Divisa ES/RJ – Entr. BA-698 (acesso a Mucuri)   |
| Extensão                      | 475,9   |
| Prazo                         | 25 anos   |

## 1.3 Mapa de Situação





## **2 Acompanhamento e Controle das Principais Obras**

### **2.1 Descrições das Principais Obras**

#### **Melhorias e Ampliações**

Ampliação de capacidade relativas a duplicações de trecho de pista simples, além da implantação de interseções em nível e desnível, para garantir segurança aos usuários e moradores de povoados lindeiros a rodovia.

#### **Recuperação do Sistema de Drenagem**

Os sistemas de drenagem e OACs da rodovia deverão receber os serviços previstos de recuperação e de complementação, com priorização estabelecida de acordo com a necessidade, baseada nos resultados do estudo realizado nos Trabalhos Iniciais e nas Monitorações da Rodovia, de modo a garantir a segurança dos usuários.

#### **Recuperação de Terraplenos**

Os terraplenos e obras de contenção da rodovia deverão receber os serviços previstos de recuperação, com priorização estabelecida de acordo com a necessidade, baseada nos resultados do estudo realizado nos trabalhos iniciais e na monitoração da rodovia, de modo a garantir a segurança dos usuários.

#### **Restauração do Pavimento**

Os serviços de Restauração terão por objetivo restabelecer níveis de serventia mínimos, conforme definidos nos parâmetros de desempenho do PER, visando o conforto e segurança dos usuários da Rodovia.

#### **Revitalização dos elementos de proteção e segurança**

Melhorias da sinalização horizontal, vertical e defensas da BR-101/BA/ES, visando o conforto e segurança dos usuários da Rodovia.

#### **Instalações elétricas e iluminação**

Manutenção do sistema de iluminação da BR-101/ES.

## 2.2 Localização das Obras

Tabela 02 – Relação das Principais Obras

| Acompanhamento das Principais Obras - BR-101 |  |             |          |          |                       |
|--|--|-------------|----------|----------|-----------------------|
| Item<br>PER                                  | Descrição da Obra                                  | Localização |          | Extensão | Município             |
|  |  | Km inicial  | Km final |          | Cidade                |
| 3.2.1.1                                      | Passarela 1 km 65+900                              | 65+900      |          |          | São Mateus/ES         |
| 3.2.1.1                                      | Passarela 2 km 141+200                             | 141+200     |          |          | Linhares/ES           |
| 3.2.1.1                                      | Passarela 3 km 144+500                             | 144+500     |          |          | Linhares/ES           |
| 3.2.1.1                                      | Passarela 7 km 149+900                             | 149+900     |          |          | Linhares/ES           |
| 3.2.1.2                                      | Duplicação segmento 03 - Km 205+280 ao Km 208+170  | 205+280     | 208+170  | 2,890    | João Neiva/ES         |
| 3.2.1.2                                      | Duplicação segmento 04 - Km 215+990 ao Km 220+370  | 215+990     | 220+370  | 4,380    | Ibiraçu/ES            |
| 3.2.1.2                                      | Duplicação segmento 05 - Km 361+940 ao Km 369+520  | 361+940     | 369+520  | 7,580    | Anchieta/ES           |
| 3.2.1.2                                      | Duplicação segmento 07 - Km 403+390 ao Km 409+250  | 403+390     | 409+250  | 5,860    | Itapemirim/ES         |
| 3.2.1.2                                      | Contorno de Iconha                                 | 373+500     | 380+300  | 6,800    | Iconha/ES             |
| 3.2.1.2                                      | Duplicação Subtrecho D                             | 230+900     | 246+900  | 16,000   | Serra/ES              |
| 3.2.1.2                                      | Duplicação Subtrecho E                             | 305+000     | 308+200  | 3,200    | Viana/ES              |
| 3.2.1.2                                      | Intersecções Diamante - Subtrecho C                | 206+250     |          |          | João Neiva/ES         |
| 3.2.1.2                                      | Intersecções em Desnível Km 293+000                | 293+000     |          |          | Viana/ES              |
| 3.2.1.2                                      | Intersecções em Desnível Km 293+800                | 293+800     |          |          | Viana/ES              |
| 3.2.1.2                                      | Intersecções em Desnível Km 298+000                | 298+000     |          |          | Viana/ES              |
| 3.2.1.2                                      | Intersecções em Desnível Km 298+500                | 298+500     |          |          | Viana/ES              |
| 3.2.1.2                                      | Intersecções em Desnível Km 302+000                | 302+000     |          |          | Viana/ES              |
| 3.2.1.2                                      | Intersecções em Trombeta Km 305+000                | 305+000     |          |          | Viana/ES              |
| 3.2.1.2                                      | Intersecções Diamante - Subtrecho G (norte Iconha) | 374+300     |          |          | Iconha                |
| 3.2.1.2                                      | Intersecções Diamante - Subtrecho G (sul Iconha)   | 379+500     |          |          | Iconha                |
| 3.2.1.2                                      | Retificação de Traçado - Subtrecho C               | 218+700     |          |          | Ibiraçu/ES            |
| 4.2.1  | Atendimentos aos parâmetros do pavimento           | 939+000     | 461+000  | 478,000  | BR101/BA/ES           |
| 4.2.3  | OAE - Ponte Rio Abissínia (rua lateral S)          | 68+038      |          |          | São Mateus/ES         |
| 4.2.3  | OAE - Ponte Rio Abissínia (rua lateral N)          | 68+038      |          |          | São Mateus/ES         |
| 4.2.3  | OAE - Ponte - Rio Fundão dos Índios                | 245+180     |          |          | Serra/ES              |
| 4.2.3  | OAE - Ponte - Rio Paraíso I                        | 441+100     |          |          | Mimoso do Sul/ES      |
| 4.2.3  | OAE - Ponte - Rio Paraíso II                       | 441+200     |          |          | Mimoso do Sul/ES      |
| 4.2.5  | Terraplenos e Estruturas de CONTENÇÃO              | 17+300      | 17+500   | 0,200    | Pedro Canário/ES      |
| 4.2.5  | Terraplenos e Estruturas de CONTENÇÃO              | 18+000      |          |          | Pedro Canário/ES      |
| 4.2.5  | Terraplenos e Estruturas de CONTENÇÃO              | 30+875      |          |          | Conceição da Barra/ES |
| 4.2.5  | Terraplenos e Estruturas de CONTENÇÃO              | 299+000     |          |          | Viana/ES              |
| 4.2.5  | Terraplenos e Estruturas de CONTENÇÃO              | 301+405     |          |          | Viana/ES              |
| 4.2.5  | Terraplenos e Estruturas de CONTENÇÃO              | 368+415     |          |          | Anchieta/ES           |
| 4.2.5  | Terraplenos e Estruturas de CONTENÇÃO              | 458+865     |          |          | Mimoso do Sul/ES      |

## 2.3 Marcos Contratuais


Tabela 03 – Marcos Contratuais

| Marco | Lista de Marcos Contratuais                                     |               |      | Data<br>30/04/2018 |  |
|-------|---|---------------|------|--------------------|--|
|       | Descrição da Obra   |               | Dias | Data               |  |
| 1     | Passarela 1 km 65+800   | São Mateus/ES | 0    | mai-17             |  |
| 2     | Passarela 2 km 141+200  | Linhares/ES   | 0    | mai-17             |  |
| 3     | Passarela 3 km 144+500  | Linhares/ES   | 0    | mai-17             |  |
| 4     | Passarela 7 km 149+900  | Linhares/ES   | 0    | mai-17             |  |
| 5     | Duplicação segmento 03 - Km 205+280 ao Km 208+170               | João Neiva/ES | 0    | mai-17             |  |
| 6     | Duplicação segmento 04 - Km 215+990 ao Km 220+370               | Ibiraçu/ES    | 0    | mai-17             |  |
| 7     | Duplicação segmento 05 - Km 361+940 ao Km 369+520               | Anchieta/ES   | 0    | mai-17             |  |
| 8     | Duplicação segmento 07 - Km 403+390 ao Km 409+250               | Itapemirim/ES | 0    | mai-17             |  |
| 9     | Contorno de Iconha  | Iconha/ES     | 0    | mai-17             |  |
| 10    | Duplicação Subtrecho D  | Serra/ES      | 18   | mai-18             |  |
| 11    | Duplicação Subtrecho E  | Viana/ES      | 0    | mai-17             |  |
| 12    | Intersecções Diamante - Subtrecho C - Km 206+250                | João Neiva/ES | 0    | mai-17             |  |
| 13    | Intersecções em Desnível Km 293+000                             | Viana/ES      | 1    | mai-18             |  |
| 14    | Intersecções em Desnível Km 293+800                             | Viana/ES      | 2    | mai-18             |  |
| 15    | Intersecções em Desnível Km 298+000                             | Viana/ES      | 244  | dez-18             |  |
| 16    | Intersecções em Desnível Km 298+500                             | Viana/ES      | 244  | dez-18             |  |
| 17    | Intersecções em Desnível Km 302+000                             | Viana/ES      | 0    | jan-18             |  |
| 18    | Intersecções em Trombeta Km 305+000                             | Viana/ES      | 62   | jul-18             |  |
| 19    | Intersecções Diamante - Subtrecho G (norte Iconha) - Km 374+300 | Iconha        | 0    | mai-17             |  |
| 20    | Intersecções Diamante - Subtrecho G (sul Iconha) - km 379+500   | Iconha        | 0    | mai-17             |  |
| 21    | Retificação de Traçado - Subtrecho C - Km 218+700               | Ibiraçu/ES    | 0    | mai-17             |  |
| 22    | Adequação do Posto de Pesagem (Obra embargada pelo MP)          | Viana/ES      | 0    | mai-17             |  |
| 23    | Recuperação Pavimento   | BR-101/BA/ES  | 18   | mai-18             |  |
| 24    | Recuperação e/ou Reforço e/ou Alargamento OAE's                 | BR-101/BA/ES  | 18   | mai-18             |  |
| 25    | Recuperação dos Sistemas de drenagem e OAC's                    | BR-101/BA/ES  | 18   | mai-18             |  |
| 26    | Recuperação dos Elementos de Proteção e Segurança               | BR-101/BA/ES  | 18   | mai-18             |  |
| 27    | Recuperação dos Terraplenos e Estruturas de Contenção           | BR-101/BA/ES  | 18   | mai-18             |  |



### 3 Relação de Equipamento e Pessoal

Tabela 04 – Relação de Equipamentos e Recursos

| <b>RELAÇÃO DE EQUIPAMENTOS E PESSOAL</b>  |   |                 |
|--|---|-----------------|
| <b>Item</b>  | <b>Descrição</b>                              | <b>Quantid.</b> |
| <b>1</b>   | <b>Pessoal</b>                                |                 |
| 1.1  | Administração Central                         | 56              |
| 1.2  | Operacional                                   | 317             |
|  | <b>Total</b>                                  | <b>373</b>      |
| <b>2</b>   | <b>Equipamentos</b>                           |                 |
| 2.1  | Veículos de Inspeção de Tráfego               | 12              |
| 2.2  | Ambulâncias de resgate - Tipo C               | 8               |
| 2.3  | Ambulâncias de suporte avançado - Tipo D      | 4               |
| 2.4  | Guinchos Leves                                | 12              |
| 2.5  | Guinchos Pesados                              | 6               |
| 2.6  | Caminhão Pipa                                 | 3               |
| 2.7  | Caminhão de boiadeiro                         | 3               |
| 2.8  | Reboque para apreensão de animais             | 3               |
| 2.9  | Reboque de atendimento a emergências químicas | 4               |
|  | <b>Total</b>                                  | <b>55</b>       |

## 4 Relatório Fotográfico

Segue abaixo fotos das principais obras e serviços na rodovia:

### Obras de Duplicação - Segmento 03 km 205,28 ao km 208,17



Segmento 03 km 205,28 ao km 208,17



Segmento 03 km 205,28 ao km 208,17



Segmento 03 km 205,28 ao km 208,17



Segmento 03 km 205,28 ao km 208,17



Segmento 03 km 205,28 ao km 208,17



Segmento 03 km 205,28 ao km 208,17





Segmento 03 km 205,28 ao km 208,17



Segmento 03 km 205,28 ao km 208,17



Segmento 03 km 205,28 ao km 208,17



Segmento 03 km 205,28 ao km 208,17

#### **Obras de Duplicação - Segmento 04 km 215,99 ao km 220,37**



Segmento 04 km 215,99 ao km 220,37



Segmento 04 km 215,99 ao km 220,37

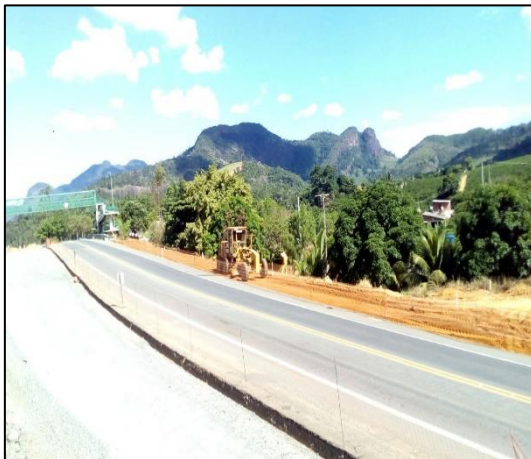




Segmento 04 km 215,99 ao km 220,37



Segmento 04 km 215,99 ao km 220,37



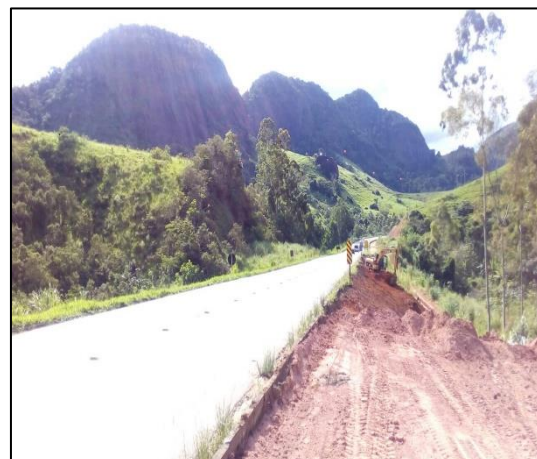
Segmento 04 km 215,99 ao km 220,37



Segmento 04 km 215,99 ao km 220,37



Segmento 04 km 215,99 ao km 220,37



Segmento 04 km 215,99 ao km 220,37



**Obras de Implantação do Contorno de Iconha/ES**



Contorno de Iconha/ES



Contorno de Iconha/ES



Contorno de Iconha/ES



Contorno de Iconha/ES



Contorno de Iconha/ES



Contorno de Iconha/ES





Contorno de Iconha/ES



Contorno de Iconha/ES

**Limpeza e Conservação da faixa de domínio**



Roçada manual - Km 309 ao 315



Roçada mecanizada - Km 305 ao 312



Roçada mecanizada - km 350 ao 357



Roçada Manual - Km 395,700





Limpeza superficial de drenagem - Km 10 ao 20



Limpeza drenagem superficial - Km 325 ao 335



Supressão de vegetação - Km 16



Poda de árvores e arbustos - Km 105



Poda de árvores e arbustos - Km 319,3



Poda de árvores e arbustos - Km 313 ao 315

## Recuperação e manutenção do pavimento

### Serviços de Fresagem e recomposição



Km 452



Km 282



Km 69



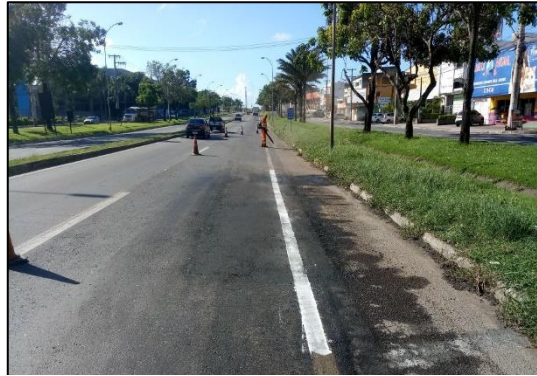
Km 81,5



### Reparos localizados



Km 257,8



Km 266,1



Km 210,9



Km 441

### Microrevestimento



Km 4 ao 6



Km 4 ao 6



Km 10 ao 12



Km 10 ao 12



Km 23 ao 24



Km 23 ao 24



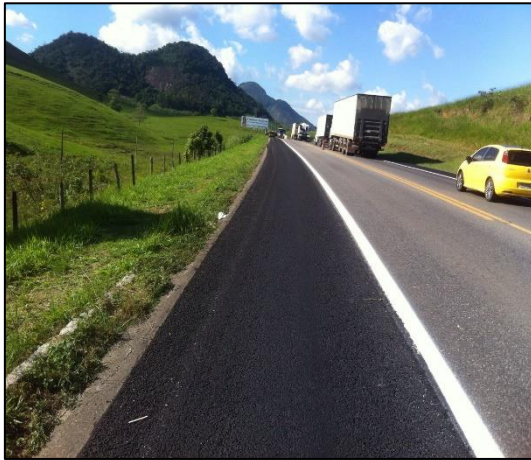
Km 214 ao 217



Km 214 ao 217



Preenchimento de Acostamento



Km 342 ao 343



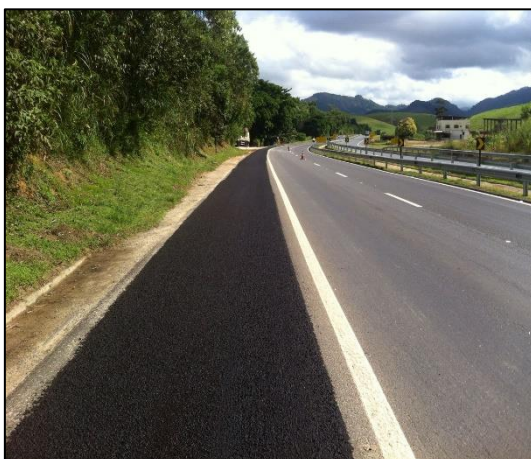
Km 342 ao 343



Km 348,9 ao 349



Km 348,9 ao 349



km 363,3 ao 365,2



km 363,3 ao 365,2

**Recuperação do sistema de drenagem**

Descidas d'água



km 321,7



km 335



km 335



km 335



Meio-fio



km 309,5



km 312



km 316,1



km 358,7



km 335



km 335

Sarjeta



km 317,4



km 356,4



km 955,535



km 955,535



**Revitalização da sinalização horizontal.**

**Pintura**



Km 126



Km 126



Km 310 ao 350



Km 454



Km 454



Km 454



## Implantação de Tachas



Km 56 ao 60



Km 56 ao 60



km 305 ao 315

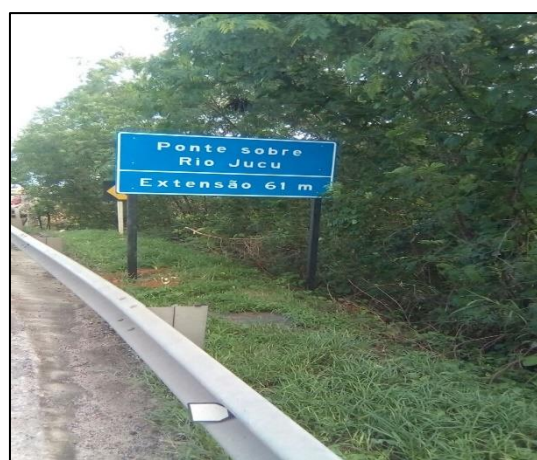


km 305 ao 315

## Manutenção e implantação de sinalização vertical.



km 305 ao 350



km 305 ao 350





km 410 ao 460



km 310 ao 410



km 310 ao 410



km 435



km 305 ao 360



km 410 ao 461



**Manutenção e implantação de Defensas metálicas.**

**Implantação de defensas**



km 451,7 S



km 452,050 N



km 400,5 S



km 413,4



km 381 N/S



km 368,07 N



### Recuperação de Terraplenos

Remoção de material oriundo de escorregamento na pista/acostamento



Km 30 - Terrapleno



Km 30 - Terrapleno



Km 458 S - Terrapleno



Km 458 S - Terrapleno

### Terraplanagem



Km 30



Km 30

Aplicação de hidrossemeadura em base de talude de corte



km 455



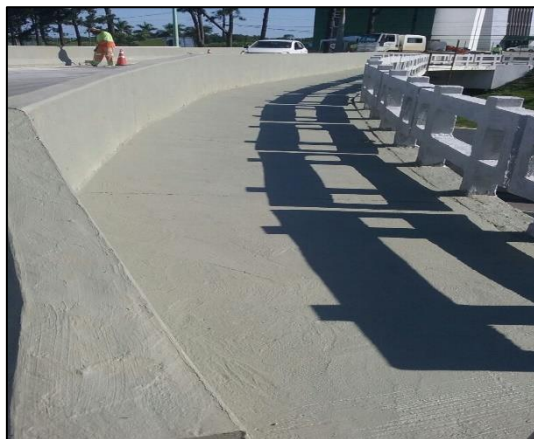
km 455



km 455

**Recuperação e melhorias de notas de Obras de Arte Especiais.**

Km 067+770 – Passagem superior



Recuperação, lavagem e pintura da estrutura de concreto do viaduto - km 067 +770.



Recuperação, lavagem e pintura da estrutura de concreto do viaduto - km 067 +770.





Recuperação, lavagem e pintura da estrutura de concreto do viaduto - km 067 +770.



Recuperação, lavagem e pintura da estrutura de concreto do viaduto - km 067 +770.



Pintura da estrutura da ponte Joaquim Calmon - km 150 +910.



Pintura da estrutura da ponte Joaquim Calmon - km 150 +910.



Recuperação, lavagem e pintura da estrutura de concreto do viaduto - km 270 +120 S.



Recuperação, lavagem e pintura da estrutura de concreto do viaduto - km 270 +120.



Recuperação, lavagem e pintura da estrutura de concreto do viaduto - km 270 +120 N.



Recuperação, lavagem e pintura da estrutura de concreto do viaduto - km 270 +120.



Recuperação da estrutura da Ponte – Rio Muqui  
- km 424 +300.



Recuperação da estrutura da Ponte – Rio Muqui  
- km 424 +300.



Recuperação da estrutura da Ponte – Rio Muqui  
- km 424 +300.

## Considerações Finais

- Referências:   Ofício Circular nº 052/2014/SUINF de 31/07/2014  
                      Ofício Circular nº 056/2014/SUINF de 26/08/2014  
                      Ofício Circular nº 011/2015/SUINF de 20/02/2015

## 5 Termo de Encerramento

O presente relatório mensal se completa com 31 folhas devidamente identificadas e numeradas.