

Relatório Mensal das Principais Obras e Serviços em execução

- **Concessionária:** ECO 101
- **Rodovia:** BR-101 BA/ES
- **Trecho:** Divisa ES/RJ – Entr. BA-698
- **Extensão:** 475,9Km

Janeiro/2018

ÍNDICE

1	Informações da Concessão	3
1.1	Introdução	3
1.2	Informações Contratuais	4
1.3	Mapa de Situação	4
2	Acompanhamento e Controle das Principais Obras	6
2.1	Descrições das Principais Obras	6
2.2	Localização das Obras	7
2.3	Marcos Contratuais	8
3	Relação de Equipamento e Pessoal	9
4	Relatório Fotográfico	10
5	Considerações Finais	44
6	Termo de Encerramento	44

1 Informações da Concessão

1.1 Introdução

A ECO101 CONCESSIONÁRIA DE RODOVIAS S.A, detentora do Contrato de Concessão: Edital de Concessão nº 001/2011, tem por objeto a exploração da infraestrutura e da prestação do serviço público de recuperação, manutenção, conservação, ampliação de capacidade e implantação de melhorias no sistema rodoviário, bem como implantar os sistemas de operação, de arrecadação de pedágio e de monitoração do sistema rodoviário, no prazo e nas condições estabelecidas no Contrato e segundo os Parâmetros de Desempenho e especificações mínimas estabelecidas no Programa de Exploração Rodoviária - PER.

O Programa de Exploração da RODOVIA (PER) especifica todas as condições para execução do contrato, caracterizando todos os serviços e obras previstos para realização pela CONCESSIONÁRIA ao longo do prazo da concessão, bem como diretrizes técnicas, normas e, principalmente, os parâmetros de desempenho e cronogramas de execução que devem ser observados para todas as obras e serviços previstos.

O Contrato encontra-se na fase de Recuperação, a qual teve início em maio/2014 estendendo-se até maio/2018. Nessa fase, considerando que a Concessão se encontra no **5º ano**, de acordo com o PER, dentre os serviços descritos deverão ser implantadas 05 passarelas, Vias locais, local e extensão ainda a ser definidos, implantação do contorno viário na cidade de Iconha, retificação de alguns traçados, restauração do pavimento dentre outros.

1.2 Informações Contratuais

Tabela 01 – Dados Contratuais

DADOS CONTRATUAIS	
Concessionária	ECO101 Concessionária de Rodovias S.A.
Contrato Nº	Editais de Concessão nº 001/2011
Escopo do Contrato	Recuperação, manutenção, conservação, ampliação de capacidade e implantação de melhorias no sistema rodoviário, bem como implantar os sistemas de operação, de arrecadação de pedágio e de monitoração do sistema rodoviário.
Data assinatura do Contrato	14/04/2013
Data Início da Concessão	10/05/2013
Início da Cobrança de Pedágio	17/05/2014
Rodovia	BR-101
Trecho	Divisa ES/RJ – Entr. BA-698 (acesso a Mucuri)
Extensão	475,9
Prazo	25 anos

1.3 Mapa de Situação





2 Acompanhamento e Controle das Principais Obras

2.1 Descrições das Principais Obras

Melhorias e Ampliações

Ampliação de capacidade relativas a duplicações de trecho de pista simples, além da implantação de interseções em nível e desnível, para garantir segurança aos usuários e moradores de povoados lindeiros a rodovia.

Recuperação do Sistema de Drenagem

Os sistemas de drenagem e OACs da rodovia deverão receber os serviços previstos de recuperação e de complementação, com priorização estabelecida de acordo com a necessidade, baseada nos resultados do estudo realizado nos Trabalhos Iniciais e nas Monitorações da Rodovia, de modo a garantir a segurança dos usuários.

Recuperação de Terraplenos

Os terraplenos e obras de contenção da rodovia deverão receber os serviços previstos de recuperação, com priorização estabelecida de acordo com a necessidade, baseada nos resultados do estudo realizado nos trabalhos iniciais e na monitoração da rodovia, de modo a garantir a segurança dos usuários.

Restauração do Pavimento

Os serviços de Restauração terão por objetivo restabelecer níveis de serventia mínimos, conforme definidos nos parâmetros de desempenho do PER, visando o conforto e segurança dos usuários da Rodovia.

Revitalização dos elementos de proteção e segurança

Melhorias da sinalização horizontal, vertical e defensas da BR-101/BA/ES, visando o conforto e segurança dos usuários da Rodovia.

Instalações elétricas e iluminação

Manutenção do sistema de iluminação da BR-101/ES.


2.2 Localização das Obras

Tabela 02 – Relação das Principais Obras

Acompanhamento das Principais Obras - BR-101					
Item PER	Descrição da Obra	Localização		Extensão	Município
		Km inicial	Km final		Cidade
3.2.1.1	Passarela 1 km 65+900	65+900			São Mateus/ES
3.2.1.1	Passarela 2 km 141+200	141+200			Linhares/ES
3.2.1.1	Passarela 3 km 144+500	144+500			Linhares/ES
3.2.1.1	Passarela 7 km 149+900	149+900			Linhares/ES
3.2.1.2	Duplicação segmento 03 - Km 205+280 ao Km 208+170	205+280	208+170	2,890	João Neiva/ES
3.2.1.2	Duplicação segmento 04 - Km 215+990 ao Km 220+370	215+990	220+370	4,380	Ibiraçu/ES
3.2.1.2	Duplicação segmento 05 - Km 361+940 ao Km 369+520	361+940	369+520	7,580	Anchieta/ES
3.2.1.2	Duplicação segmento 07 - Km 403+390 ao Km 409+250	403+390	409+250	5,860	Itapemirim/ES
3.2.1.2	Contorno de Iconha	373+500	380+300	6,800	Iconha/ES
3.2.1.2	Duplicação Subtrecho D	230+900	246+900	16,000	Serra/ES
3.2.1.2	Duplicação Subtrecho E	305+000	308+200	3,200	Viana/ES
3.2.1.2	Interseções Diamante - Subtrecho C	206+250			João Neiva/ES
3.2.1.2	Interseções em Desnível Km 293+000	293+000			Viana/ES
3.2.1.2	Interseções em Desnível Km 293+800	293+800			Viana/ES
3.2.1.2	Interseções em Desnível Km 298+000	298+000			Viana/ES
3.2.1.2	Interseções em Desnível Km 298+500	298+500			Viana/ES
3.2.1.2	Interseções em Desnível Km 302+000	302+000			Viana/ES
3.2.1.2	Interseções em Trombeta Km 305+000	305+000			Viana/ES
3.2.1.2	Interseções Diamante - Subtrecho G (norte Iconha)	374+300			Iconha
3.2.1.2	Interseções Diamante - Subtrecho G (sul Iconha)	379+500			Iconha
3.2.1.2	Retificação de Traçado - Subtrecho C	218+700			Ibiraçu/ES
4.2.1	Atendimentos aos parâmetros do pavimento	939+000	461+000	478,000	BR101/BA/ES
4.2.3	OAE - Ponte Rio Abissínia (rua lateral S)	68+038			São Mateus/ES
4.2.3	OAE - Ponte Rio Abissínia (rua lateral N)	68+038			São Mateus/ES
4.2.3	OAE - Ponte - Rio Fundão dos Índios	245+180			Serra/ES
4.2.3	OAE - Ponte - Rio Paraíso I	441+100			Mimoso do Sul/ES
4.2.3	OAE - Ponte - Rio Paraíso II	441+200			Mimoso do Sul/ES
4.2.5	Terraplenos e Estruturas de Contenção	17+300	17+500	0,200	Pedro Canário/ES
4.2.5	Terraplenos e Estruturas de Contenção	18+000			Pedro Canário/ES
4.2.5	Terraplenos e Estruturas de Contenção	30+875			Conceição da Barra/ES
4.2.5	Terraplenos e Estruturas de Contenção	299+000			Viana/ES
4.2.5	Terraplenos e Estruturas de Contenção	301+405			Viana/ES
4.2.5	Terraplenos e Estruturas de Contenção	368+415			Anchieta/ES
4.2.5	Terraplenos e Estruturas de Contenção	458+865			Mimoso do Sul/ES

2.3 Marcos Contratuais

Tabela 03 – Marcos Contratuais

		Lista de Marcos Contratuais		Data 31/01/2018
Marco	Descrição da Obra		Dias	Data
1	Passarela 1 km 65+800	São Mateus/ES	0	mai-17
2	Passarela 2 km 141+200	Linhares/ES	0	mai-17
3	Passarela 3 km 144+500	Linhares/ES	0	mai-17
4	Passarela 7 km 149+900	Linhares/ES	0	mai-17
5	Duplicação segmento 03 - Km 205+280 ao Km 208+170	João Neiva/ES	0	mai-17
6	Duplicação segmento 04 - Km 215+990 ao Km 220+370	Ibiraçu/ES	0	mai-17
7	Duplicação segmento 05 - Km 361+940 ao Km 369+520	Anchieta/ES	0	mai-17
8	Duplicação segmento 07 - Km 403+390 ao Km 409+250	Itapemirim/ES	0	mai-17
9	Contorno de Iconha	Iconha/ES	0	mai-17
10	Duplicação Subtrecho D	Serra/ES	107	mai-18
11	Duplicação Subtrecho E	Viana/ES	0	mai-17
12	Intersecções Diamante - Subtrecho C - Km 206+250	João Neiva/ES	0	mai-17
13	Intersecções em Desnível Km 293+000	Viana/ES	90	mai-18
14	Intersecções em Desnível Km 293+800	Viana/ES	91	mai-18
15	Intersecções em Desnível Km 298+000	Viana/ES	333	dez-18
16	Intersecções em Desnível Km 298+500	Viana/ES	333	dez-18
17	Intersecções em Desnível Km 302+000	Viana/ES	0	jan-18
18	Intersecções em Trombeta Km 305+000	Viana/ES	151	jul-18
19	Intersecções Diamante - Subtrecho G (norte Iconha) - Km 374+300	Iconha	0	mai-17
20	Intersecções Diamante - Subtrecho G (sul Iconha) - km 379+500	Iconha	0	mai-17
21	Retificação de Traçado - Subtrecho C - Km 218+700	Ibiraçu/ES	0	mai-17
22	Adequação do Posto de Pesagem (Obra embargada pelo MP)	Viana/ES	0	mai-17
23	Recuperação Pavimento	BR-101/BA/ES	107	mai-18
24	Recuperação e/ou Reforço e/ou Alargamento OAE's	BR-101/BA/ES	107	mai-18
25	Recuperação dos Sistemas de drenagem e OAC's	BR-101/BA/ES	107	mai-18
26	Recuperação dos Elementos de Proteção e Segurança	BR-101/BA/ES	107	mai-18
27	Recuperação dos Terraplenos e Estruturas de Contenção	BR-101/BA/ES	107	mai-18

3 Relação de Equipamento e Pessoal

Tabela 04 – Relação de Equipamentos e Recursos

RELAÇÃO DE EQUIPAMENTOS E PESSOAL 		
Item	Descrição	Quantid.
1	Pessoal	
1.1	Administração Central	59
1.2	Operacional	311
Total		370
2	Equipamentos	
2.1	Veículos de Inspeção de Tráfego	12
2.2	Ambulâncias de resgate - Tipo C	8
2.3	Ambulâncias de suporte avançado - Tipo D	4
2.4	Guinchos Leves	12
2.5	Guinchos Pesados	6
2.6	Caminhão Pipa	3
2.7	Caminhão de boiadeiro	3
2.8	Reboque para apreensão de animais	3
2.9	Reboque de atendimento a emergências químicas	4
Total		55

4 Relatório Fotográfico

Segue abaixo fotos das principais obras e serviços na rodovia:

Obras de Duplicação - Segmento 03 KM 205,28 AO KM 208,17



Segmento 03 KM 205,28 AO KM 208,17



Segmento 03 KM 205,28 AO KM 208,17



Segmento 03 KM 205,28 AO KM 208,17



Segmento 03 KM 205,28 AO KM 208,17



Segmento 03 KM 205,28 AO KM 208,17



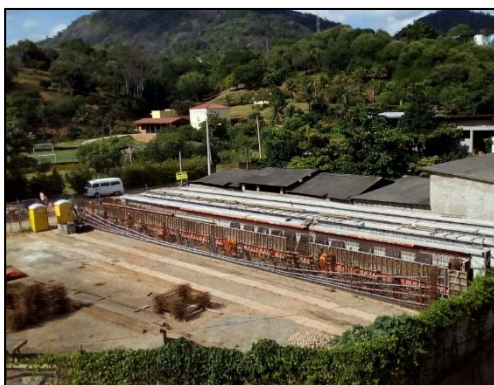
Segmento 03 KM 205,28 AO KM 208,17



Segmento 03 KM 205,28 AO KM 208,17



Segmento 03 KM 205,28 AO KM 208,17



Segmento 03 KM 205,28 AO KM 208,17



Segmento 03 KM 205,28 AO KM 208,17

Obras de Duplicação - Segmento 04 KM 215,99 AO KM 220,37



Segmento 04 KM 215,99 AO KM 220,37



Segmento 04 KM 215,99 AO KM 220,37



Segmento 04 KM 215,99 AO KM 220,37



Segmento 04 KM 215,99 AO KM 220,37



Segmento 04 KM 215,99 AO KM 220,37



Segmento 04 KM 215,99 AO KM 220,37

Obras de Duplicação - Segmento 05 KM 361,94 AO KM 369,5



Segmento 05 KM 361,94 AO KM 369,5



Segmento 05 KM 361,94 AO KM 369,5



Segmento 05 KM 361,94 AO KM 369,5

Obras de Implantação do Contorno de Iconha/ES



Contorno de Iconha/ES



Contorno de Iconha/ES



Contorno de Iconha/ES



Contorno de Iconha/ES



Contorno de Iconha/ES



Contorno de Iconha/ES



Contorno de Iconha/ES



Contorno de Iconha/ES

Manutenção de Iluminação



Km 297 A 301,5



Km 297 A 301,5



Km 297 A 301,5



Km 138



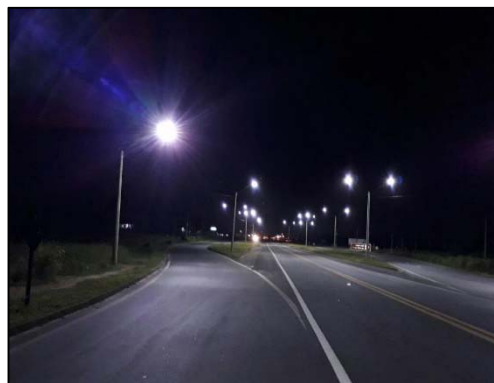
Km 138



Km 138



Km 138



Km 138

Limpeza e Conservação da faixa de domínio



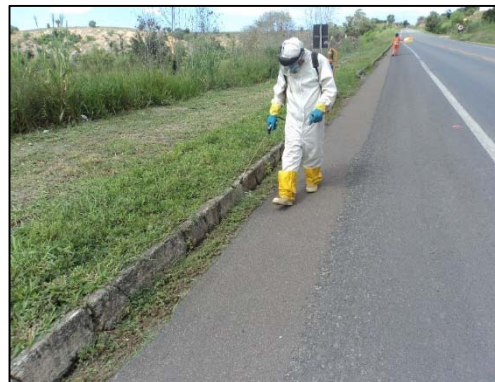
km 452 ao 458 - Poda mecanizada



km 444 - Varredura de pistas,
acostamentos e refúgios



km 399 ao 404 - Roçada manual



km 102 - Capina Química



km 138 - Roçada manual



km 143 - Roçada manual e varrição

Recuperação e manutenção do pavimento

Reparos localizados com aplicação de CBUQ



km 265 - Reparos localizados com aplicação de CBUQ



km 265 - Reparos localizados com aplicação de CBUQ



km 265 - Reparos localizados com aplicação de CBUQ



km 265 - Reparos localizados com aplicação de CBUQ



km 145 ao 150 - Reparos localizados com aplicação de CBUQ



km 145 ao 150 - Reparos localizados com aplicação de CBUQ



km 145 ao 150 - Reparos localizados com aplicação de CBUQ



km 145 ao 150 - Reparos localizados com aplicação de CBUQ

Preenchimento de acostamento



km 184 ao 197 - Preenchimento de Acostamento



km 184 ao 197 - Preenchimento de Acostamento



km 184 ao 197 - Preenchimento de Acostamento



km 184 ao 197 - Preenchimento de Acostamento



km 180 ao 197 - Preenchimento de Acostamento



km 180 ao 197 - Preenchimento de Acostamento



km 180 ao 197 - Preenchimento de Acostamento



km 180 ao 197 - Preenchimento de Acostamento



km 325 - Preenchimento de Acostamento



km 325 - Preenchimento de Acostamento



km 325 - Preenchimento de Acostamento



km 325 - Preenchimento de Acostamento

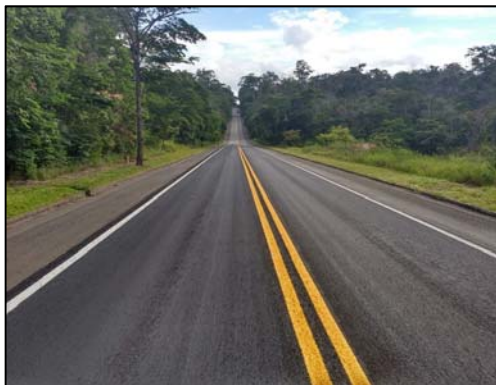
Microrevestimento



km 104 ao 106 - Microrevestimento



km 104 ao 106 - Microrevestimento



km 104 ao 106 - Microrevestimento



km 104 ao 106 - Microrevestimento



km 118 ao 125 - Microrevestimento



km 118 ao 125 - Microrevestimento



km 118 ao 125 - Microrevestimento



km 118 ao 125 - Microrevestimento



km 312 ao 313 - Microrevestimento



km 312 ao 313 - Microrevestimento



km 312 ao 313 - Microrevestimento



km 312 ao 313 - Microrevestimento



km 333 ao 334,8 - Microrevestimento



km 333 ao 334,8 - Microrevestimento



km 333 ao 334,8 - Microrevestimento



km 333 ao 334,8 - Microrevestimento

Recuperação do sistema de drenagem

Descidas d'água



km 210



km 210



km 406



km 940 ao 956



km 940 ao 956

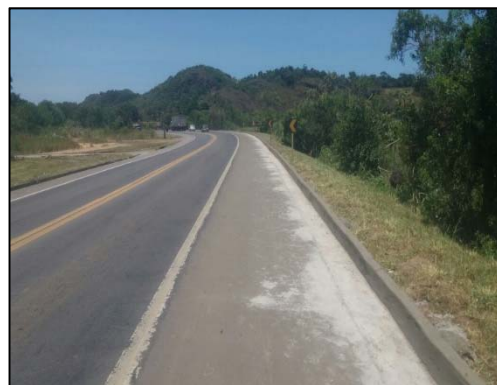


km 940 ao 956

Meio-fio



Km 270 ao 302



Km 328



Km 248 ao 250



Km 15 ao 30

Sarjeta



Km 331



Km 311



km 143 ao 150



km 332 -

Revitalização da sinalização horizontal.

Implantação de Tachas e Tachões



Km 363 a 365



Km 363 a 365



Km 363 a 365



Km 363 a 365

Pintura



Km 248



Km 248



Km 248



Km 248



Km 118 ao 125



Km 118 ao 125

Manutenção e implantação de sinalização vertical.



Km 350 ao 409



Km 350 ao 409



km 50



km 327



km 305



km 20



km 0,5



Km 350 ao 409

Manutenção e implantação de Defensas metálicas.



km 178 ao 193



km 178 ao 193



km 178 ao 193



km 178 ao 193



km 192,82



km 192,82

Recuperação de Terraplenos

Km 122,3 - Reaterro compactado



Terrapleno km 122,3



Terrapleno km 122,3



Terrapleno km 122,3



Terrapleno km 122,3

Km 143,0 - Reaterro compactado



Terrapleno km 143



Terrapleno km 143



Terrapleno km 143



Terrapleno km 143

Km 186 - Execução de valeta (escavação mecânica) de proteção de berma em talude de corte.



Terrapleno km 186



Terrapleno km 186



Terrapleno km 186



Terrapleno km 186



Terrapleno km 186



Terrapleno km 186

Km 211 - Limpeza e nivelamento de solo para implantação de dispositivo de drenagem;



Terrapleno km 211



Terrapleno km 211



Terrapleno km 211



Terrapleno km 211

Km 245 - Limpeza em talude de aterro para recomposição



Terrapleno km 245



Terrapleno km 245



Terrapleno km 245



Terrapleno km 245

Km 254 - Recomposição em talude de corte



Terrapleno km 254



Terrapleno km 254



Terrapleno km 254



Terrapleno km 254

Km 311 – Reaterro e compactação



Terrapleno km 311



Terrapleno km 311



Terrapleno km 311,2



Terrapleno km 311,2

Km 314 - Plantio de grama na crista do talude



Terrapleno km 314



Terrapleno km 314



Terrapleno km 314



Terrapleno km 314

Km 336,6 - Reaterro compactado com implantação de meio-fio



Terrapleno km 336,6



Terrapleno km 336,6



Terrapleno km 336,6



Terrapleno km 336,6

Km 421,4 - Recomposição do material de fundo da VPC com reaterro compactado



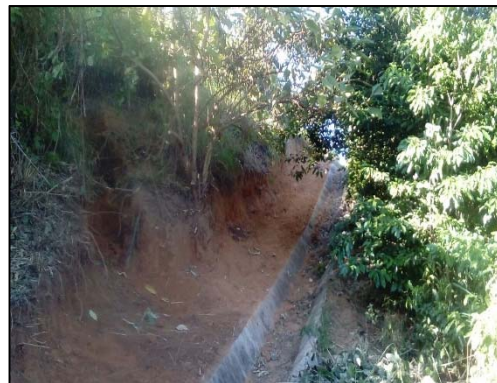
Terrapleno km 421,4



Terrapleno km 421,4



Terrapleno km 421,4



Terrapleno km 421,4

Km 430,9 - Reaterro compactado



Terrapleno km 430,9



Terrapleno km 430,9



Terrapleno km 430,9



Terrapleno km 430,9

Km 431,9 - Reaterro compactado



Terrapleno km 431,9



Terrapleno km 431,9



Terrapleno km 431,9



Terrapleno km 431,9

Km 439,1 - Reaterro compactado



Terrapleno km 439,1



Terrapleno km 439,1



Terrapleno km 439,1



Terrapleno km 439,1

Km 442,6 - Reaterro compactado



Terrapleno km 442,6



Terrapleno km 442,6

Recuperação e melhorias de notas de Obras de Arte Especiais.

Km 68+038 MS - Ponte sobre o Rio Abissínia



Preparo da superfície para tratamento do concreto disgregado



Jateamento com água para tratamento de fissuras



Aplicação de argamassa para tratamento das fissuras



Jateamento com água para tratamento de fissuras



Tratamento da superfície de concreto da viga longitudinal com pintura acrílica



Tratamento da superfície de concreto de guarda corpo e barreira rígida com pintura acrílica

Km 68+038 MN - Ponte sobre o Rio Abissínia



Montagem da armadura



Aplicação de argamassa para tratamento das fissuras



Apicoamento para eliminar a superfície lisa



Superfície limpa e apicoada



Tratamento da superfície com pintura
acrílica



Tratamento da superfície com pintura
acrílica

Km 299+700 NS - Viaduto Carapina via férrea



Jateamento com água para tratamento de
fissuras



Aplicação de argamassa para tratamento
das fissuras



Recomposição da seção com argamassa
polimérica



Tratamento da superfície com pintura
acrílica

Km 424+300 - Ponte sobre o Rio Muqui



Apicoamento manual para recuperar
superfície danificada



Recomposição da seção com argamassa
polimérica



Limpeza de superfície do concreto e aço
danificado



Recomposição da superfície com concreto



Tratamento da superfície com pintura
acrílica



Tratamento da superfície com pintura
acrílica



Tratamento da superfície com pintura
acrílica



Tratamento da superfície com pintura
acrílica

Km 397+300 - Ponte sobre o Corrego Rio Novo do Sul



Recuperação de guarda corpo



Recuperação de guarda corpo



Recuperação de guarda corpo



Recomposição da seção com argamassa
polimérica

Km 101+860 NS - Ponte sobre o Rio Barra Seca



Recuperação de guarda corpo



Recuperação de guarda corpo



Recuperação de guarda corpo



Recuperação de guarda corpo

5 Considerações Finais

- Referências: Ofício Circular nº 052/2014/SUINF de 31/07/2014
Ofício Circular nº 056/2014/SUINF de 26/08/2014
Ofício Circular nº 011/2015/SUINF de 20/02/2015

6 Termo de Encerramento

O presente relatório mensal se completa com 43 folhas devidamente identificadas e numeradas.