

Relatório Mensal das Principais Obras e Serviços em execução

- **Concessionária:** ECO 101
- **Rodovia:** BR-101 BA/ES
- **Trecho:** Divisa ES/RJ – Entr. BA-698
- **Extensão:** 475,9Km

Março/2018

ÍNDICE

1	Informações da Concessão	3
1.1	Introdução	3
1.2	Informações Contratuais	4
1.3	Mapa de Situação	4
2	Acompanhamento e Controle das Principais Obras	6
2.1	Descrições das Principais Obras	6
2.2	Localização das Obras	7
2.3	Marcos Contratuais	8
3	Relação de Equipamento e Pessoal	9
4	Relatório Fotográfico	10
5	Considerações Finais	43
6	Termo de Encerramento	46

1 Informações da Concessão

1.1 Introdução

A ECO101 CONCESSIONÁRIA DE RODOVIAS S.A, detentora do Contrato de Concessão: Edital de Concessão nº 001/2011, tem por objeto a exploração da infraestrutura e da prestação do serviço público de recuperação, manutenção, conservação, ampliação de capacidade e implantação de melhorias no sistema rodoviário, bem como implantar os sistemas de operação, de arrecadação de pedágio e de monitoração do sistema rodoviário, no prazo e nas condições estabelecidas no Contrato e segundo os Parâmetros de Desempenho e especificações mínimas estabelecidas no Programa de Exploração Rodoviária - PER.

O Programa de Exploração da RODOVIA (PER) especifica todas as condições para execução do contrato, caracterizando todos os serviços e obras previstos para realização pela CONCESSIONÁRIA ao longo do prazo da concessão, bem como diretrizes técnicas, normas e, principalmente, os parâmetros de desempenho e cronogramas de execução que devem ser observados para todas as obras e serviços previstos.

O Contrato encontra-se na fase de Recuperação, a qual teve início em maio/2014 estendendo-se até maio/2018. Nessa fase, considerando que a Concessão se encontra no **5º ano**, de acordo com o PER, dentre os serviços descritos deverão ser implantadas 05 passarelas, Vias locais, local e extensão ainda a ser definidos, implantação do contorno viário na cidade de Iconha, retificação de alguns traçados, restauração do pavimento dentre outros.

1.2 Informações Contratuais

Tabela 01 – Dados Contratuais

DADOS CONTRATUAIS	
Concessionária	ECO101 Concessionária de Rodovias S.A.
Contrato Nº	Editais de Concessão nº 001/2011
Escopo do Contrato	Recuperação, manutenção, conservação, ampliação de capacidade e implantação de melhorias no sistema rodoviário, bem como implantar os sistemas de operação, de arrecadação de pedágio e de monitoração do sistema rodoviário.
Data assinatura do Contrato	14/04/2013
Data Início da Concessão	10/05/2013
Início da Cobrança de Pedágio	17/05/2014
Rodovia	BR-101
Trecho	Divisa ES/RJ – Entr. BA-698 (acesso a Mucuri)
Extensão	475,9
Prazo	25 anos

1.3 Mapa de Situação





2 Acompanhamento e Controle das Principais Obras

2.1 Descrições das Principais Obras

Melhorias e Ampliações

Ampliação de capacidade relativas a duplicações de trecho de pista simples, além da implantação de interseções em nível e desnível, para garantir segurança aos usuários e moradores de povoados lindeiros a rodovia.

Recuperação do Sistema de Drenagem

Os sistemas de drenagem e OACs da rodovia deverão receber os serviços previstos de recuperação e de complementação, com priorização estabelecida de acordo com a necessidade, baseada nos resultados do estudo realizado nos Trabalhos Iniciais e nas Monitorações da Rodovia, de modo a garantir a segurança dos usuários.

Recuperação de Terraplenos

Os terraplenos e obras de contenção da rodovia deverão receber os serviços previstos de recuperação, com priorização estabelecida de acordo com a necessidade, baseada nos resultados do estudo realizado nos trabalhos iniciais e na monitoração da rodovia, de modo a garantir a segurança dos usuários.

Restauração do Pavimento

Os serviços de Restauração terão por objetivo restabelecer níveis de serventia mínimos, conforme definidos nos parâmetros de desempenho do PER, visando o conforto e segurança dos usuários da Rodovia.

Revitalização dos elementos de proteção e segurança

Melhorias da sinalização horizontal, vertical e defensas da BR-101/BA/ES, visando o conforto e segurança dos usuários da Rodovia.

Instalações elétricas e iluminação

Manutenção do sistema de iluminação da BR-101/ES.

2.2 Localização das Obras

Tabela 02 – Relação das Principais Obras

Acompanhamento das Principais Obras - BR-101					
Item PER	Descrição da Obra	Localização		Extensão	Município
		Km inicial	Km final		Cidade
3.2.1.1	Passarela 1 km 65+900	65+900			São Mateus/ES
3.2.1.1	Passarela 2 km 141+200	141+200			Linhares/ES
3.2.1.1	Passarela 3 km 144+500	144+500			Linhares/ES
3.2.1.1	Passarela 7 km 149+900	149+900			Linhares/ES
3.2.1.2	Duplicação segmento 03 - Km 205+280 ao Km 208+170	205+280	208+170	2,890	João Neiva/ES
3.2.1.2	Duplicação segmento 04 - Km 215+990 ao Km 220+370	215+990	220+370	4,380	Ibiraçu/ES
3.2.1.2	Duplicação segmento 05 - Km 361+940 ao Km 369+520	361+940	369+520	7,580	Anchieta/ES
3.2.1.2	Duplicação segmento 07 - Km 403+390 ao Km 409+250	403+390	409+250	5,860	Itapemirim/ES
3.2.1.2	Contorno de Iconha	373+500	380+300	6,800	Iconha/ES
3.2.1.2	Duplicação Subtrecho D	230+900	246+900	16,000	Serra/ES
3.2.1.2	Duplicação Subtrecho E	305+000	308+200	3,200	Viana/ES
3.2.1.2	Intersecções Diamante - Subtrecho C	206+250			João Neiva/ES
3.2.1.2	Intersecções em Desnível Km 293+000	293+000			Viana/ES
3.2.1.2	Intersecções em Desnível Km 293+800	293+800			Viana/ES
3.2.1.2	Intersecções em Desnível Km 298+000	298+000			Viana/ES
3.2.1.2	Intersecções em Desnível Km 298+500	298+500			Viana/ES
3.2.1.2	Intersecções em Desnível Km 302+000	302+000			Viana/ES
3.2.1.2	Intersecções em Trombeta Km 305+000	305+000			Viana/ES
3.2.1.2	Intersecções Diamante - Subtrecho G (norte Iconha)	374+300			Iconha
3.2.1.2	Intersecções Diamante - Subtrecho G (sul Iconha)	379+500			Iconha
3.2.1.2	Retificação de Traçado - Subtrecho C	218+700			Ibiraçu/ES
4.2.1	Atendimentos aos parâmetros do pavimento	939+000	461+000	478,000	BR101/BA/ES
4.2.3	OAE - Ponte Rio Abissínia (rua lateral S)	68+038			São Mateus/ES
4.2.3	OAE - Ponte Rio Abissínia (rua lateral N)	68+038			São Mateus/ES
4.2.3	OAE - Ponte - Rio Fundão dos Índios	245+180			Serra/ES
4.2.3	OAE - Ponte - Rio Paraíso I	441+100			Mimoso do Sul/ES
4.2.3	OAE - Ponte - Rio Paraíso II	441+200			Mimoso do Sul/ES
4.2.5	Terraplenos e Estruturas de CONTENÇÃO	17+300	17+500	0,200	Pedro Canário/ES
4.2.5	Terraplenos e Estruturas de CONTENÇÃO	18+000			Pedro Canário/ES
4.2.5	Terraplenos e Estruturas de CONTENÇÃO	30+875			Conceição da Barra/ES
4.2.5	Terraplenos e Estruturas de CONTENÇÃO	299+000			Viana/ES
4.2.5	Terraplenos e Estruturas de CONTENÇÃO	301+405			Viana/ES
4.2.5	Terraplenos e Estruturas de CONTENÇÃO	368+415			Anchieta/ES
4.2.5	Terraplenos e Estruturas de CONTENÇÃO	458+865			Mimoso do Sul/ES

2.3 Marcos Contratuais

Tabela 03 – Marcos Contratuais

	Lista de Marcos Contratuais			Data 31/03/2018
Marco	Descrição da Obra		Dias	Data
1	Passarela 1 km 65+800	São Mateus/ES	0	mai-17
2	Passarela 2 km 141+200	Linhares/ES	0	mai-17
3	Passarela 3 km 144+500	Linhares/ES	0	mai-17
4	Passarela 7 km 149+900	Linhares/ES	0	mai-17
5	Duplicação segmento 03 - Km 205+280 ao Km 208+170	João Neiva/ES	0	mai-17
6	Duplicação segmento 04 - Km 215+990 ao Km 220+370	Ibiraçu/ES	0	mai-17
7	Duplicação segmento 05 - Km 361+940 ao Km 369+520	Anchieta/ES	0	mai-17
8	Duplicação segmento 07 - Km 403+390 ao Km 409+250	Itapemirim/ES	0	mai-17
9	Contorno de Iconha	Iconha/ES	0	mai-17
10	Duplicação Subtrecho D	Serra/ES	48	mai-18
11	Duplicação Subtrecho E	Viana/ES	0	mai-17
12	Intersecções Diamante - Subtrecho C - Km 206+250	João Neiva/ES	0	mai-17
13	Intersecções em Desnível Km 293+000	Viana/ES	31	mai-18
14	Intersecções em Desnível Km 293+800	Viana/ES	32	mai-18
15	Intersecções em Desnível Km 298+000	Viana/ES	274	dez-18
16	Intersecções em Desnível Km 298+500	Viana/ES	274	dez-18
17	Intersecções em Desnível Km 302+000	Viana/ES	0	jan-18
18	Intersecções em Trombeta Km 305+000	Viana/ES	92	jul-18
19	Intersecções Diamante - Subtrecho G (norte Iconha) - Km 374+300	Iconha	0	mai-17
20	Intersecções Diamante - Subtrecho G (sul Iconha) - km 379+500	Iconha	0	mai-17
21	Retificação de Traçado - Subtrecho C - Km 218+700	Ibiraçu/ES	0	mai-17
22	Adequação do Posto de Pesagem (Obra embargada pelo MP)	Viana/ES	0	mai-17
23	Recuperação Pavimento	BR-101/BA/ES	48	mai-18
24	Recuperação e/ou Reforço e/ou Alargamento OAE's	BR-101/BA/ES	48	mai-18
25	Recuperação dos Sistemas de drenagem e OAC's	BR-101/BA/ES	48	mai-18
26	Recuperação dos Elementos de Proteção e Segurança	BR-101/BA/ES	48	mai-18
27	Recuperação dos Terraplenos e Estruturas de Contenção	BR-101/BA/ES	48	mai-18

3 Relação de Equipamento e Pessoal

Tabela 04 – Relação de Equipamentos e Recursos

RELAÇÃO DE EQUIPAMENTOS E PESSOAL 		
Item	Descrição	Quantid.
1	Pessoal	
1.1	Administração Central	59
1.2	Operacional	317
Total		376
2	Equipamentos	
2.1	Veículos de Inspeção de Tráfego	12
2.2	Ambulâncias de resgate - Tipo C	8
2.3	Ambulâncias de suporte avançado - Tipo D	4
2.4	Guinchos Leves	12
2.5	Guinchos Pesados	6
2.6	Caminhão Pipa	3
2.7	Caminhão de boiadeiro	3
2.8	Reboque para apreensão de animais	3
2.9	Reboque de atendimento a emergências químicas	4
Total		55

4 Relatório Fotográfico

Segue abaixo fotos das principais obras e serviços na rodovia:

Obras de Duplicação - Segmento 03 KM 205,28 AO KM 208,17



Segmento 03 KM 205,28 AO KM 208,17



Segmento 03 KM 205,28 AO KM 208,17



Segmento 03 KM 205,28 AO KM 208,17



Segmento 03 KM 205,28 AO KM 208,17



Segmento 03 KM 205,28 AO KM 208,17



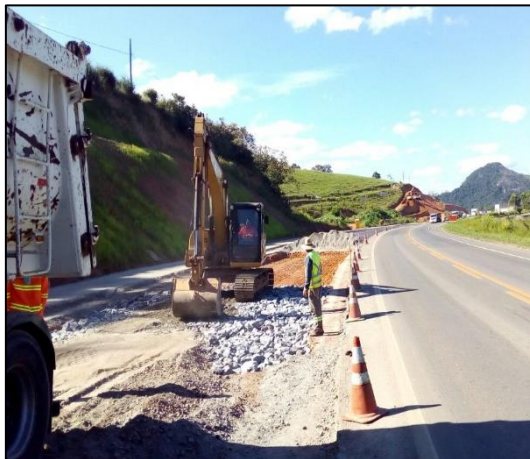
Segmento 03 KM 205,28 AO KM 208,17



Segmento 03 KM 205,28 AO KM 208,17



Segmento 03 KM 205,28 AO KM 208,17



Segmento 03 KM 205,28 AO KM 208,17



Segmento 03 KM 205,28 AO KM 208,17

Obras de Duplicação - Segmento 04 KM 215,99 AO KM 220,37



Segmento 04 KM 215,99 AO KM 220,37



Segmento 04 KM 215,99 AO KM 220,37



Segmento 04 KM 215,99 AO KM 220,37



Segmento 04 KM 215,99 AO KM 220,37



Segmento 04 KM 215,99 AO KM 220,37



Segmento 04 KM 215,99 AO KM 220,37



Segmento 04 KM 215,99 AO KM 220,37



Segmento 04 KM 215,99 AO KM 220,37

Obras de Implantação do Contorno de Iconha/ES



Contorno de Iconha/ES



Contorno de Iconha/ES



Contorno de Iconha/ES



Contorno de Iconha/ES



Contorno de Iconha/ES



Contorno de Iconha/ES



Contorno de Iconha/ES



Contorno de Iconha/ES

Manutenção de Iluminação



Km 171



Km 171



Km 171



Km 171



Km 949



Km 949



Km 949



Km 949



Km 320,8



Km 320,8



Km 320,8



Km 320,8

Limpeza e Conservação da faixa de domínio



Km 63 – ROÇADA MANUAL



Km 142 –ROÇADA MANUAL



Km 59 –ROÇADA MANUAL



Km 31 –LIMPEZA DE DRENAGEM
SUPERFICIAL MANUAL



Km 361,000 –Poda de árvores e arbustos



Km 361,000 –Poda de árvores e arbustos



Km 315,000 ao 320,000 –PODA MANUAL



Km 316,000 –Poda de árvores e arbustos

Recuperação e manutenção do pavimento

Serviços de Fresagem e recomposição



Km 101 ao 110 - Serviços de Fresagem e recomposição



Km 101 ao 110 - Serviços de Fresagem e recomposição

Microrevestimento



Km 49 ao 51 - Microrevestimento e Limpeza



Km 49 ao 51 - Microrevestimento e Limpeza



Km 65 ao 68 - Microrevestimento e Limpeza



Km 65 ao 68 - Microrevestimento e Limpeza



Km 92 - Microrevestimento e Limpeza



Km 92 - Microrevestimento e Limpeza

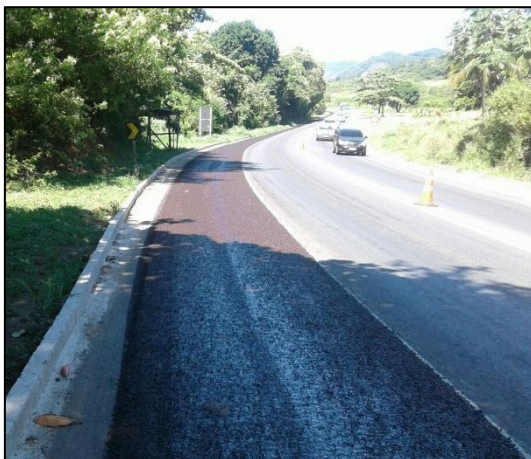
Preenchimento de Acostamento



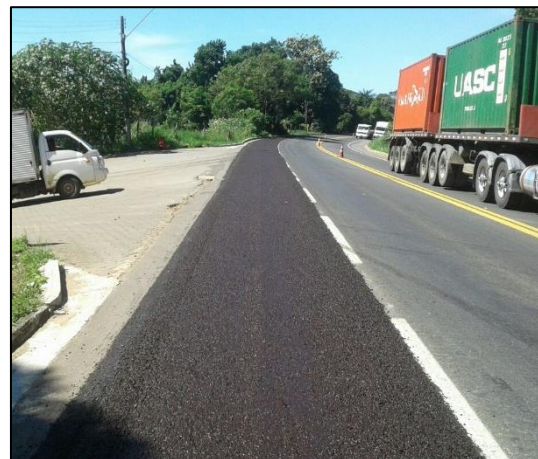
Km 230 ao 233 - Preenchimento de
Acostamento



Km 230 ao 233 - Preenchimento de
Acostamento



Km 230 ao 233 - Preenchimento de
Acostamento



Km 230 ao 233 - Preenchimento de
Acostamento



km 01 ao 02 Preenchimento de
Acostamento



km 01 ao 02 - Preenchimento de
Acostamento

Recuperação do sistema de drenagem

Km 126 - Obra para melhoria da drenagem



km 126,5 S



km 126,2

Descidas d'água



km 126,2



km 126,2

Meio-fio



Km 948



Km 941



km 176 S



km 176 S



km 283

Sarjeta



km 285



km 284



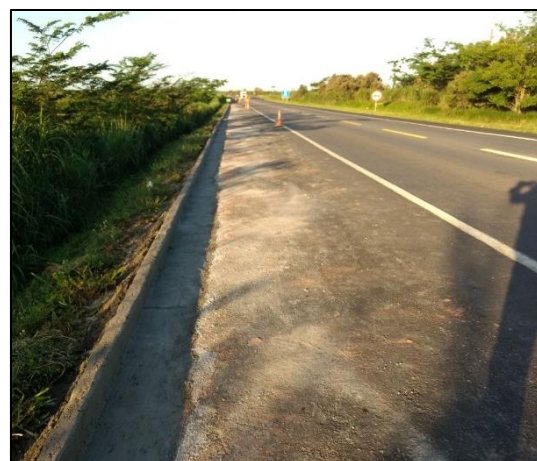
km 183 S.



km 183 S



km 183 ao 185 S



km 183 ao 185 S



km 100 ao 101



km 14 N

Revitalização da sinalização horizontal.

Pintura



Km 230 ao 233



Km 230 ao 233



Km 65 ao 68



Km 65 ao 68



Km 247



Km 247

Implantação de Tachas



Km 108 ao 113



Km 108 ao 113



km 113 ao 118



km 113 ao 118



km 118 e 111



km 118 e 111



Km 125



Km 125

Manutenção e implantação de sinalização vertical.



km 369,533 sul



km 374,000 sul



km 389,978 sul



km 393,745 norte



km 401,432 sul



km 401,743 sul



km 406,910 norte



km 435,285 sul

Manutenção e implantação de Defensas metálicas.

Implantação de defensas



km 188 S



km 204 N



km 227 N



km 263 N



km 270 ao 291



km 305



km 291 ao 305



km 291 ao 305



km 306,800 S



km 315,680 S



km 317,954 N



km 336,454 N



km 341,000 N

Recuperação de Terraplenos

Km 87,2 – Regularização de acesso



km 87,2 - Acesso



km 87,2 - Acesso



km 87,2 - Acesso



km 87,2 - Acesso

Km 70 e 71 – Regularização de acesso



Km 70 e 71 - Acesso



Km 70 e 71 - Acesso



Km 70 e 71 - Acesso



Km 70 e 71 - Acesso



Km 70 e 71 - Acesso



Km 70 e 71 - Acesso

Km 18,100 - Reparo em talude de corte



km 18,1 S - Terrapleno



km 18,1 S - Terrapleno



km 18,1 S - Terrapleno



km 18,1 S - Terrapleno

Km 30,875 – Reaterro compactado



km 30,875 S - Terrapleno



km 30,875 S - Terrapleno



km 30,875 S - Terrapleno



km 30,875 S - Terrapleno

Km 31,500 – Reaterro compactado



km 31,5 S - Terrapleno



km 31,5 S - Terrapleno



km 31,5 S - Terrapleno



km 31,5 S - Terrapleno



km 31,5 S - Terraplino

Km 245,5 – Recuperação de erosão em talude de aterro



Km 245,5 - Terraplino



Km 245,5 - Terraplino

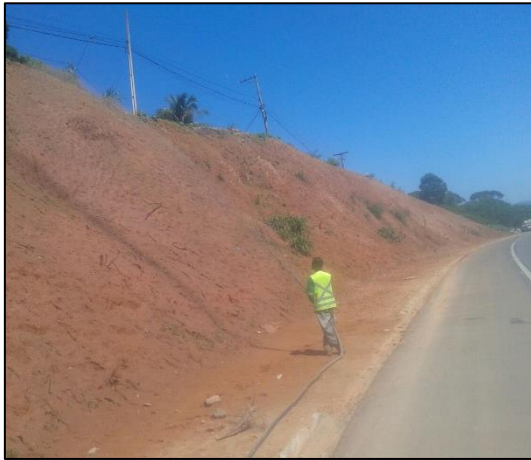


Km 245,5 - Terraplino



Km 245,5 - Terraplino

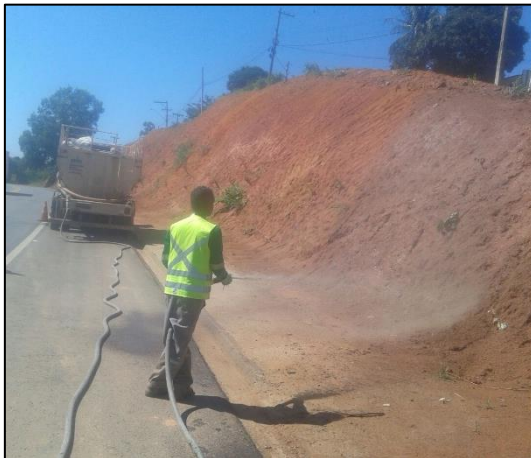
Km 254 – Plantio de grama em base de talude de corte



km 254 S - Terrapleno



km 254 S - Terrapleno



km 254 S - Terrapleno



km 254 S - Terrapleno

Km 311,200 – Recuperação de erosão em talude de aterro



km 311,2 S - Terrapleno



km 311,2 S - Terrapleno



km 311,2 S - Terrapleno



km 311,2 S - Terrapleno

Km 442,600 – Correção de declividade da bancada do talude de corte



Km 442,6 S - Terrapleno



Km 442,6 S - Terrapleno



Km 442,6 S - Terrapleno



Km 442,6 S - Terrapleno

Km 449,400 - Remoção de material oriundo de escorregamento na pista/acostamento



km 449,4 N - Terrapleno



km 449,4 N - Terrapleno



km 449,4 N - Terrapleno



km 449,4 N - Terrapleno

Km 455,000 - Remoção de material oriundo de escorregamento na pista/acostamento



km 455,0 N - Terrapleno



km 455,0 N - Terrapleno



km 455,0 N - Terrapleno



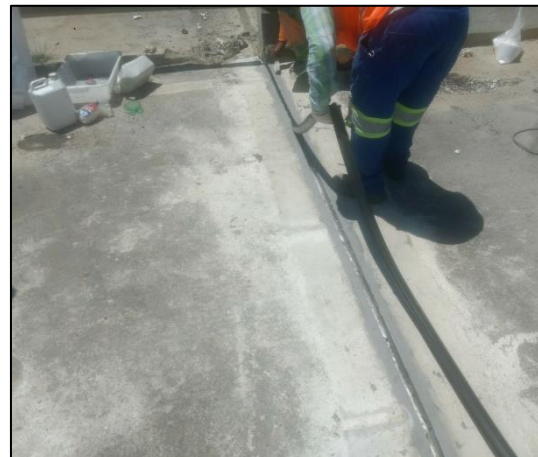
km 455,0 N - Terrapleno

Recuperação e melhorias de notas de Obras de Arte Especiais.

Km 68+038 Marginal Norte – Ponte sobre o Rio Abissínia



km 68,3 MN - Recuperação das Juntas de
Dilatação



km 68,3 MN - Recuperação das Juntas de
Dilatação



km 68,3 MN - Recuperação das Juntas de Dilatação



km 68,3 MN - Recuperação das Juntas de Dilatação

Km 68+038 Pista Principal – Ponte sobre o Rio Abissínia



km 068,038 Central - Tratamento da superfície com pintura acrílica



km 068,038 Central - Tratamento da superfície com pintura acrílica

Km 150+910 Norte Sul – Ponte sobre o Rio Calmo (Rio Doce)



km 150,9 -- Tratamento da superfície da
barreira rígida com pintura



km 150,9 -- Tratamento da superfície da
barreira rígida com pintura

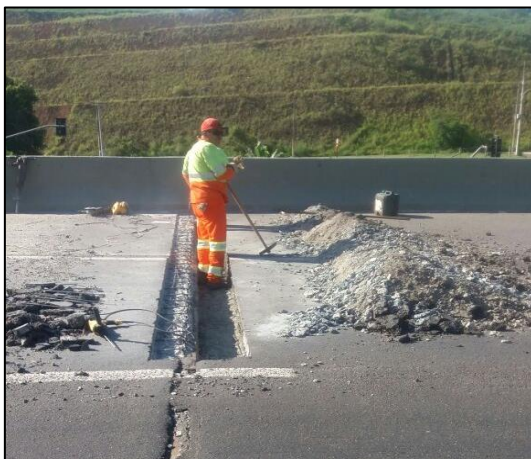


km 150,9 – Tratamento da superfície da
barreira rígida com pintura



km 150,9– Instalação de novas
pingadeiras

Km 299,7 - Viaduto de Viana



km 299,7 – Escavação para a execução de
laje de aproximação



km 299,7 - Escavação para a execução de laje
de aproximação



km 299,7 - Contenção de talude de apoio



km 299,7 - Contenção de talude de apoio

Considerações Finais

- Referências: Ofício Circular nº 052/2014/SUINF de 31/07/2014
Ofício Circular nº 056/2014/SUINF de 26/08/2014
Ofício Circular nº 011/2015/SUINF de 20/02/2015

5 Termo de Encerramento

O presente relatório mensal se completa com 40 folhas devidamente identificadas e numeradas.