

RELATÓRIO MENSAL DAS PRINCIPAIS OBRAS

- **Concessionária:** NovaDutra
- **Rodovia:** BR-116/RJ/SP
- **Trecho:** Rio de Janeiro / São Paulo
- **Extensão:** 402,100 km

Santa Isabel - SP

Agosto de 2017

Índice


1.	<i>Apresentação do Relatório</i>	2
2.	<i>Informações da Concessão</i>	4
2.1.	<i>Informações Contratuais.....</i>	5
2.2.	<i>Mapa de Situação.....</i>	6
3.	<i>Acompanhamento e Controle das Principais Obras.....</i>	7
3.1.	<i>Localização das principais obras</i>	8
4.	<i>Acompanhamento e Controle das Principais Obras.....</i>	9
4.1.	<i>Apresentação das principais Obras em execução no período</i>	10
5.	<i>Recursos Alocados.....</i>	12
6.	<i>Pessoal.....</i>	13
7.	<i>Termo de Encerramento</i>	14

1. Apresentação do Relatório

Este relatório tem como objetivo apresentar as principais obras (grande vulto) realizadas pela Concessionária da Rodovia Presidente Dutra – BR-116/SP/RJ no período de Agosto de 2017, em atendimento aos Ofícios Circulares nº 052/2014/SUINF, nº 056/2014/SUINF e nº 011/2015/SUINF.

2. Informações da Concessão

2.1. Informações Contratuais

DADOS CONTRATUAIS		
Concessionária	NOVADUTRA - Concessionária da Rodovia Presidente Dutra S/A	
Contrato nº	PG-137/95-00	
Escopo do contrato	Recuperação, monitoração, melhoramento, manutenção, conservação, operação e a exploração da rodovia e respectivos acessos, mediante cobrança de pedágio.	
Data da assinatura do contrato	31/10/1995	
Data de início da concessão	1/3/1996	
Início da cobrança de pedágio	1/8/1996	
Rodovia	BR-116/SP/RJ	
Trecho	São Paulo – Rio de Janeiro	
Extensão (km)	402,1	
Prazo	25 anos	

2.2. Mapa de Situação



3. Acompanhamento e Controle das Principais Obras

3.1. Localização das principais obras

LOCALIZAÇÃO DAS OBRAS				
Item PER		Localização	Município	
		km Inicial	Cidade	Estado
1.2.3	Viaduto São José dos Campos Pista Sul	148,87	São José dos Campos	SP
	Ponte sobre o rio Barranco Alto Pista Sul	116,14	Taubaté	SP
	Ponte sobre o Ribeirão das Lajes Pista Sul	215,08	Paracambi	RJ
	Ponte sobre o Rio Pavuna Pista Sul	166,32	Rio de Janeiro	RJ

4. Acompanhamento e Controle das Principais Obras

4.1. Apresentação das principais Obras em execução no período

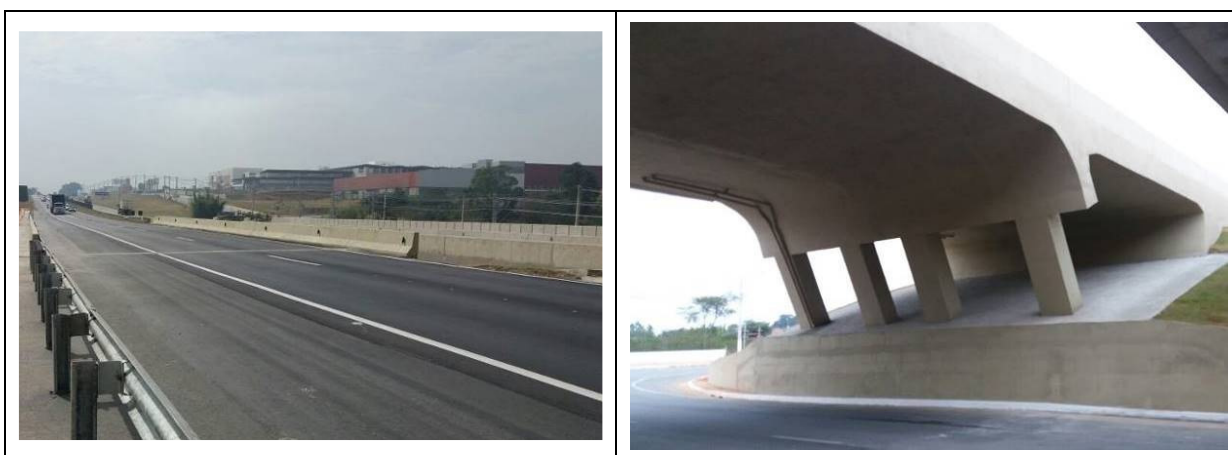
4.1.1. Viaduto São José doas Campos 148,870 Pista Sul - SP

Relatório Fotográfico



4.1.2. Ponte sobre o rio Barranco Alto km 116+140 - Pista Sul (SP)

Relatório Fotográfico



4.1.3. Ponte sobre o Ribeirão das Lajes km 215,08 Pista Sul - RJ

Relatório Fotográfico



4.1.4. Ponte sobre o Rio Pavuna km 166,320 Pista Sul - RJ

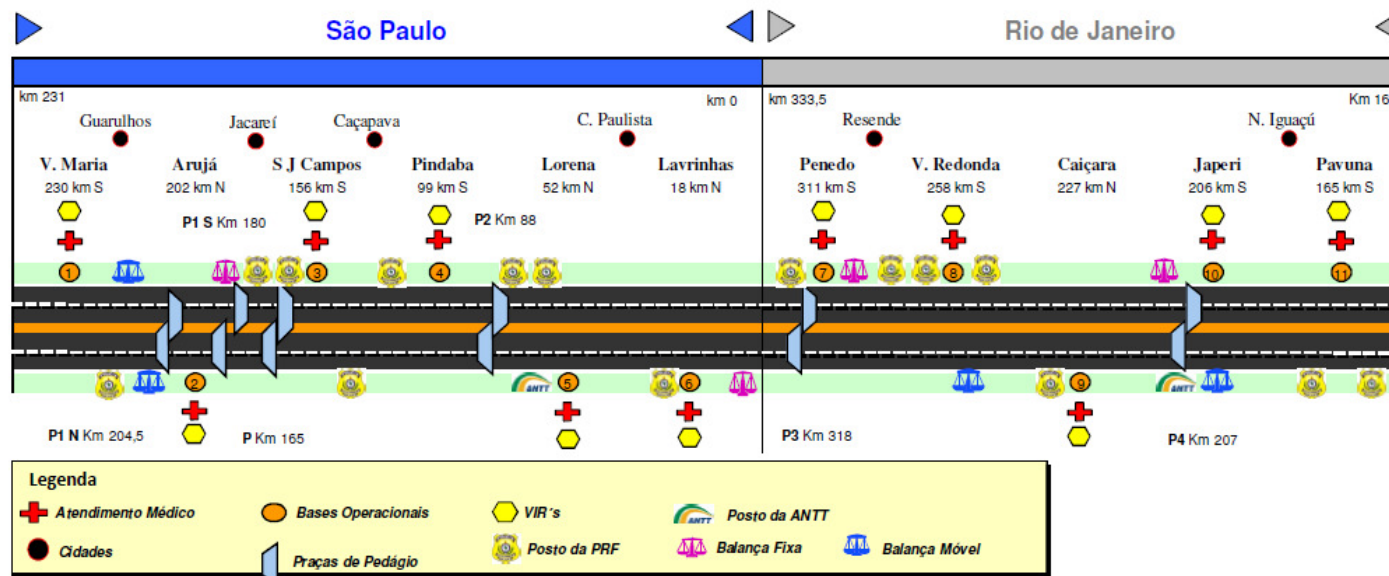
Relatório Fotográfico



5. Recursos Alocados

Tipo de Veículo	Período:	TOTAL verificado nas Bases (incluindo reservas)	Quantidade verificada nas Bases Operacionais											Veículos Reserva
			BSO 1	BSO 2	BSO 3	BSO 4	BSO 5	BSO 6	BSO 7	BSO 8	BSO 9	BSO 10	BSO 11	
			km 230 SP	km 202 SP	km 156 SP	km 99 SP	km 52 SP	km 18 SP	km 311 RJ	km 258 RJ	km 227 RJ	km 206 RJ	km 166 RJ	
Tráfego (viatura de inspeção)	18	20	2 (T-01 e T-16)	1 (T-02)	3 (T-03, T-04 e T-51)	2 (T-06 e T-18)	2 (T-07 e T-50)		3 (T-09, T-14 e T-71)	1 (T-11)	-	2 (T-12 e T-13)	2 (T-15 e T-10)	2 (T-08 e T-14) T-01 sinistrada, em manutenção. T-13 sinistrada, previsão 31/03/2016.
Guincho Leve	20	26	2 (GL-19 e GL-20)	2 (GL-17 e GL-18)	2 (GL-15 e GL-16)	3 (GL-12, GL13 e GL-14)	1 (GL-11)	1 (GL-10)	1 (GL-09)	2 (GL-08 e GL-04)	1 (GL-06)	2 (GL-01 e GL-07)	3 (GL-02, GL-03 e GL-05)	6 (GL-21, GL-22, GL-23, GL-24, GL-25 e GL-27)
Guincho Super Pesado	9	13	1 (GP-01)	1 (GP-09)	1 (GP-02)	1 (GP-03)	-	1 (GP-04)	1 (GP-05)	1 (GP-6)	-	1 (GP-7)	1 (GP-08)	4 (GP-10, GP-11, GP-12 e GP-14).
Ambulância / Resgate	12	14	2 (R-1 e E-01)	1 (R-2)	1 (R-3)	1 (R-4)	1 (R-5)	1 (R-6)	1 (R-7)	1 (R-8)	1 (R-9)	1 (R-10)	1 (R-11)	2 (R-12 e R-13)
Balança Móvel	2	4	2 (Km 207,5 N e km 208 S)		-	-	-	-	-	2 (km 217N e 250N)			-	-
VIR (veículo de intervenção rápida)	11	13	1 (VIR-1)	1 (VIR-2)	1 (VIR-3)	1 (VIR-4)	1 (VIR-5)	1 (VIR-6)	1 (VIR-7)	1 (VIR-8)	1 (VIR-9)	1 (VIR-10)	1 (VIR-11)	2 (VIR-12 e VIR-13)
Veículo de apreensão de animais	2	8**	-	1 (T-25) **	1 (T-26) **	2-(T-40) e (T-27)**	1 (T-28) **	-	1 (T-43)**	2- (T-41) e (T-46)**	-	2 (T-44 e T-45) **	-	-
Caminhão Munck	4	4	-	-	1 (T-30)	1 (T-31)	-	-	1 (T-33)	-	-	1 (T-32)	-	-
Caminhão pipa	4	4	-	-	1 (T-20)	1 T-21)	-	-	-	1 (T-23)	-	1 (T-22)	-	-
Caminhão Multiuso	2	2	-	-	-	1 (T-65)	-	-	1(T-64)	-	-	-	-	-
Moto	2	2	-	-	-	-	1 (T-61)	-	-	-	1 (T-62)	-	-	-

6. Pessoal



Pessoal			
Operacional		Pedágio	
Ag. Atend. Monitoração	230	Ag. Atend. Arrecadação	447
Ag. Atend. Pesagem	104	Ag. Atend. Monitoração	37
Ag. Atend. Saúde	163	Ag. Serv. Administrativo	0
Ag. Atend. Orientação	14	Coord. Arrecadação	2
Ag. Serviços	225	Gestor Arrecadação	0
Aprendiz Serv. Administrativo	15	Superv. Arrecadação	28
Estagiário	0		
Analista	32		
Coordenador	9		
Gestor	7		
Diretor - Atendimento	1		
Diretor - Presidente	1		
Médico	78		
Outros	32		
Sub-Total	911	Sub-Total	514

7. Termo de Encerramento

O presente relatório mensal se completa com 14 (quatorze) folhas, devidamente identificadas e numeradas.